



Studio Architettura Paesaggio
di Luigino Pirola

info@studioarchitetturapaesaggio.it
www.studioarchitetturapaesaggio.it

dott. architetto paesaggista Luigino Pirola
iscritto all'Ordine degli Architetti, Pianificatori, Paesaggisti e Conservatori della Provincia di Bergamo
Sezione A settore A - Architettura e settore C - Paesaggistica con il n. 1006
iscritto all'AIAPP Associazione Italiana di Architettura del Paesaggio con il n. 510

via Piave, 1 24040 - Bonate Sopra (BG) tel 035.992674

Collaboratori:
dott. architetto paesaggista Valter Nava
dott. architetto Clemens C. Lecchi
dott. agronomo e dott. in architettura del paesaggio Raffael Cobellis
dott. in architettura del paesaggio Nicolò Sgalippa

Comune di Suisio
Provincia di Bergamo

PIANO ATTUATIVO ATR8 lotto C **PROGETTO DEL VERDE**

Committente
SC Immobiliare s.r.l.

GIUGNO 2022






AREA DI PROGETTO



SCALA 1:10 000

LEGENDA

-  interventi di lottizzazione 2014
-  creazione di un margine di transizione verso l'ambito agricolo
-  continuità dell'impianto lineare in rapporto con l'urbano





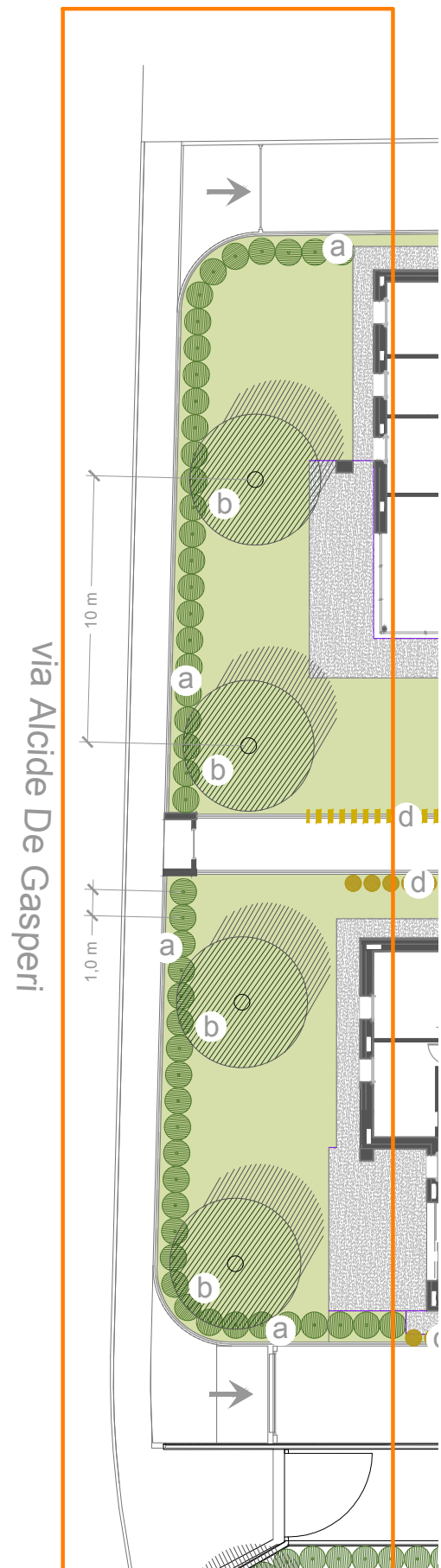
via Alcide De Gasperi

CANTIERA

-  alberi di I[^] e II[^] grandezza (>12 m)
-  alberi di III[^] grandezza (<12 m)
-  arbusti
-  erbacee
-  rampicanti
-  recinzione rialzata (permeabilità faunistica)

SCALA 1:200





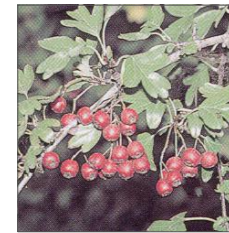
Ⓐ Esempolari arbustivi siepe perimetrale

Ⓑ Esempolari arborei di I^a e II^a grandezza

Ⓓ Erbacee e rampicanti



Euonymus europaeus
fusaggine



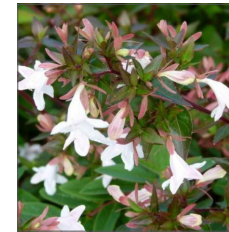
Crataegus monogyna
biancospino



Cornus mas
corniolo



Chaenomeles speciosa
cotogno da fiore



Abelia x grandiflora
abelia



Carpinus betulus
carpino



Populus nigra "italica"
pioppo cipressino



Pyrus calleryana "chanticleer"
pero ornamentale



Sorbus aucuparia
sorbo degli uccellatori



Acer platanoides
acero riccio



Miscanthus sinensis



Rhynchospermum
jasminoides
falso gelsomino



Hedera helix
edera

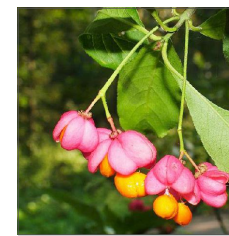




(a) Esempolari arbustivi siepe perimetrale

(b) Esempolari arborei di III^a grandezza

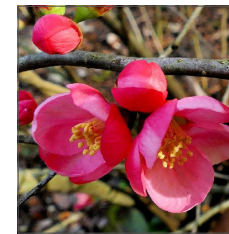
(c) Erbacee e rampicanti



Euonymus europaeus
fusaggine



Cornus mas
corniolo



Chaenomeles speciosa
cotogno da fiore



Abelia x grandiflora
abelia



Fraxinus ornus
orniello



Acer campestre
acero di campo



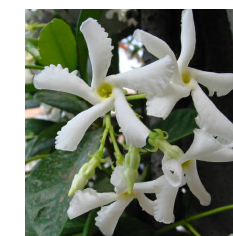
Prunus padus
ciliegio a grappolo



Alnus glutinosa
ontano



Miscanthus sinensis

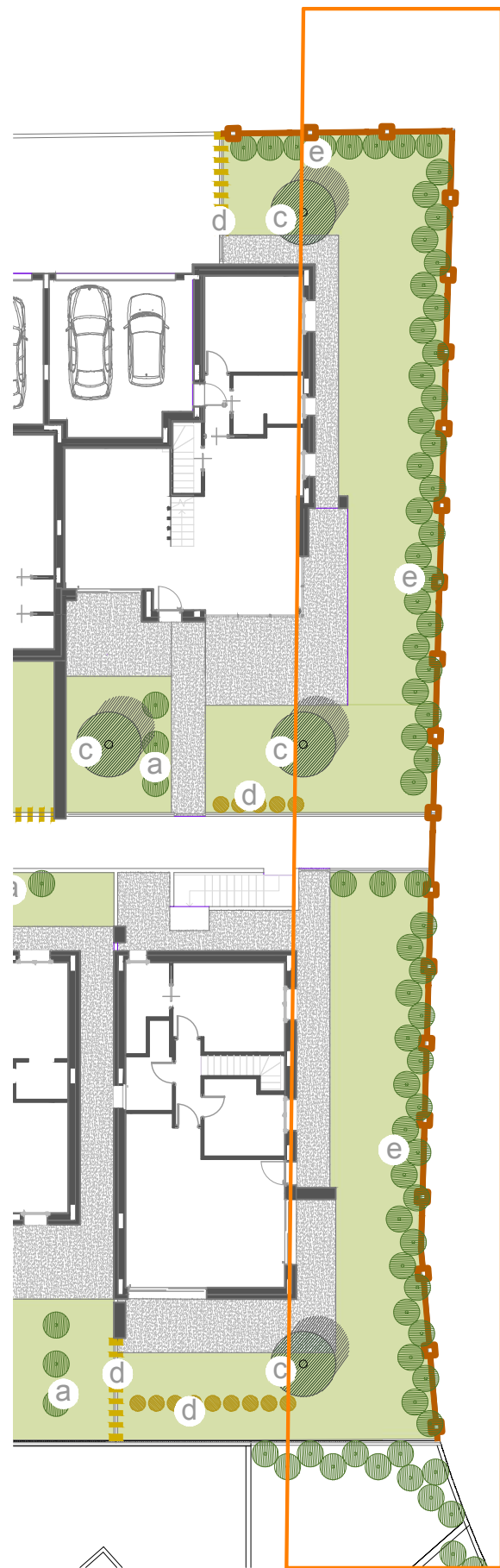


Rhynchospermum
jasminoides
falso gelsomino



Hedera helix
edera





④ Esempolari arbustivi
 margine agricolo
 con frutti eduli appetiti dalla fauna



Euonymus europaeus
 fusaggine



Cornus mas
 corniolo



Prunus spinosa
 prugnolo



Amelanchier ovalis
 pera corvino

④ Recinzione di confine rialzata
 margine agricolo

recinzione di confine con rete plastificata rialzata 15 - 20 cm

siepe mista

terreno naturale

