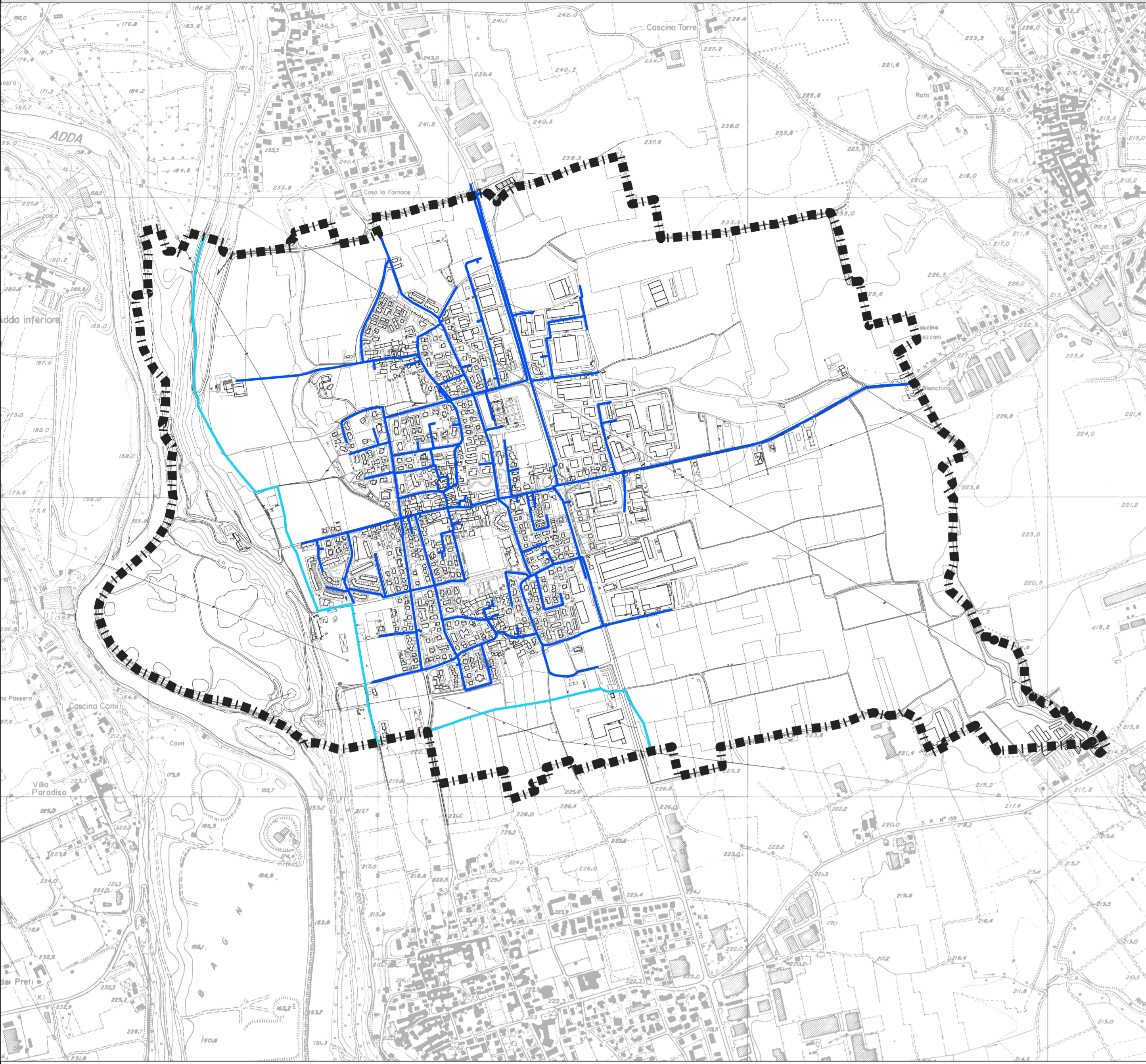
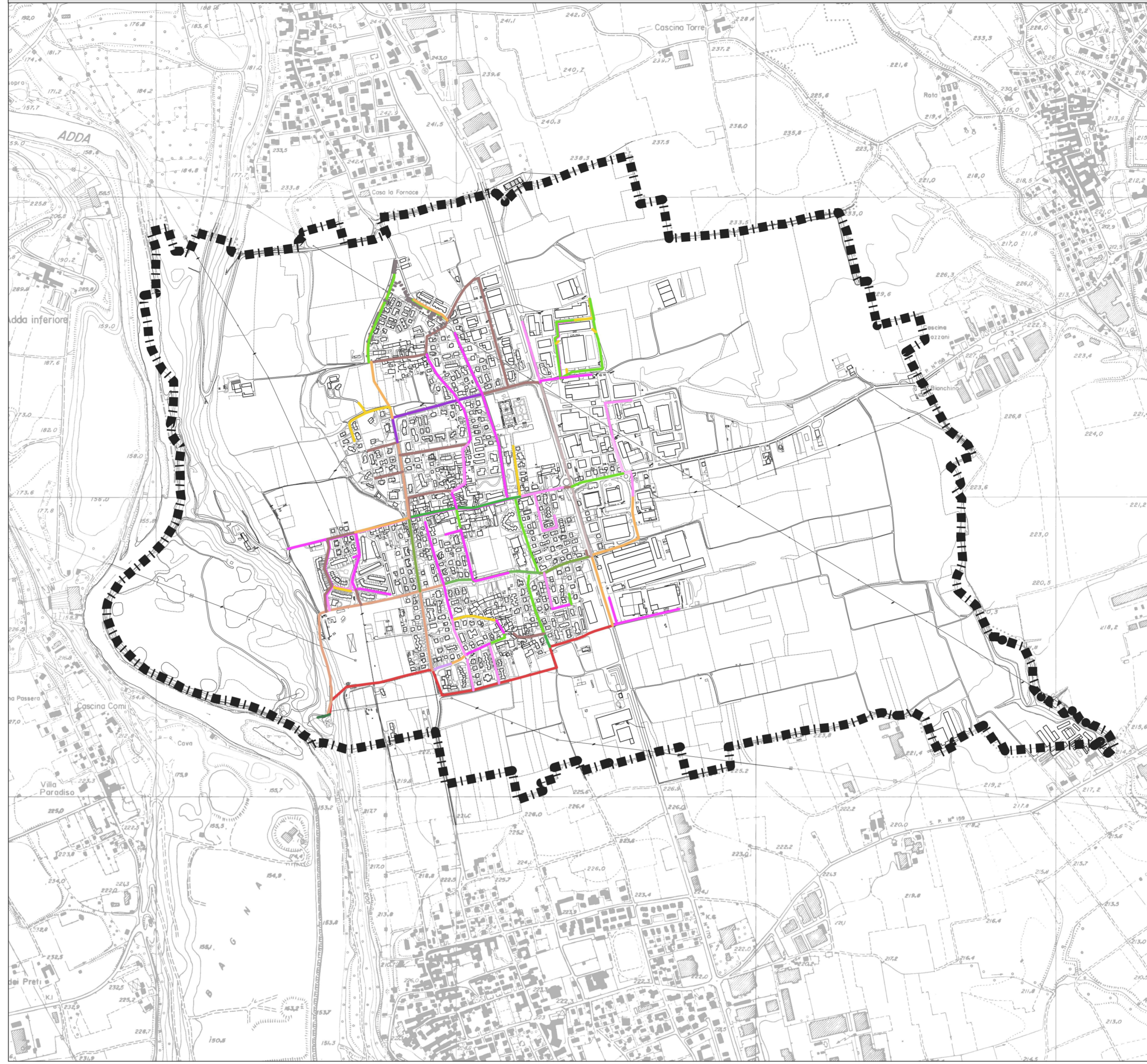


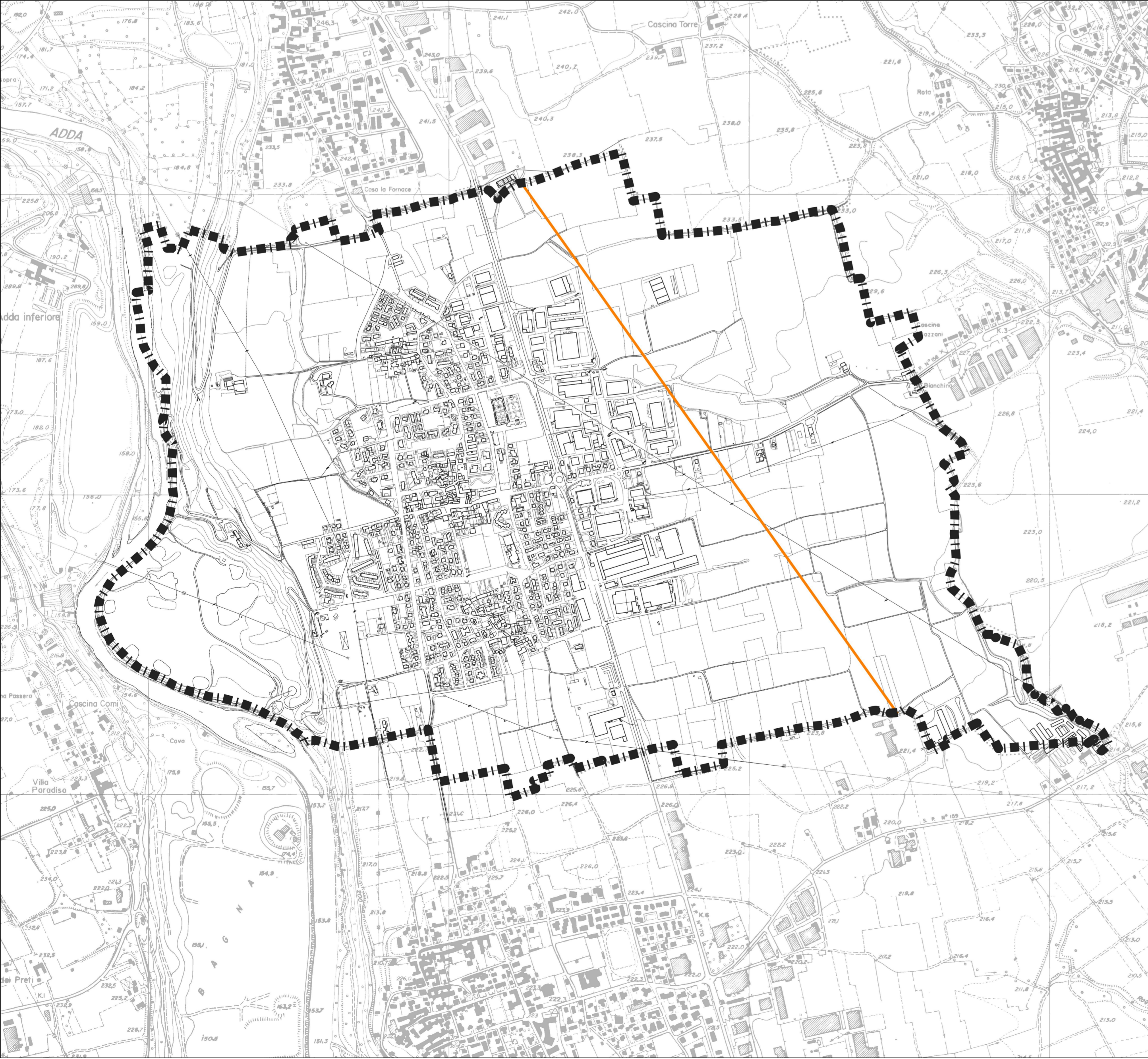
RETE ACQUEDOTTO



RETE FOGNARIA



RETE METANO



LEGENDA

▬▬▬▬▬ Confine comunale

Rete acquedotto

— Rete acquedotto

— Collettore Hidrogest SpA

Rete fognaria

— Collettore fognario DN<20

— Collettore fognario DN20

— Collettore fognario DN25

— Collettore fognario DN30

— Collettore fognario DN40

— Collettore fognario DN50

— Collettore fognario ovoidale DN50-75

— Collettore fognario DN60

— Collettore fognario ovoidale DN60-90

— Collettore fognario DN70

— Collettore fognario ovoidale DN70-105

— Collettore fognario DN80

— Collettore fognario ovoidale DN80-120

— Collettore fognario DN90

— Collettore fognario DN100

— Collettore fognario DN120

— Collettore fognario DN140

Rete metano

— Tracciato metanodotto

COMUNE DI SUISIO
(prov. di Bergamo)

PIANO DI GOVERNO DEL TERRITORIO - 2023
AI SENSI DELLA L.R. 12/2005

PIANO DEI SERVIZI	Data: GIUGNO 2023 Aggiorn.:
CARTA DEI TRACCIATI DI MASSIMA DEI SERVIZI A RETE	Aggiorn.:
	Aggiorn.:
	Scala: 1:10000
B2	N Tav. N.

Adozione:	Approvazione:
Timbro e firma progettisti:	Il Sindaco: _____ Il Segretario comunale: _____

GE

Marcello Fiorina - ingegnere
Elisabetta Nani - ingegnere

Collaboratori:
Federico Zecchi - architetto
Nicolò O. Bacchetta - geourbanista
Beatrice Orlandi - urbanista

Studio associato di architettura urbanistica ed ingegneria
Sede in via Pignolo 5, Bergamo tel 035.218094 - 035.270308
www.studiofiorina.com - indirizzo email: info@studiofiorina.com