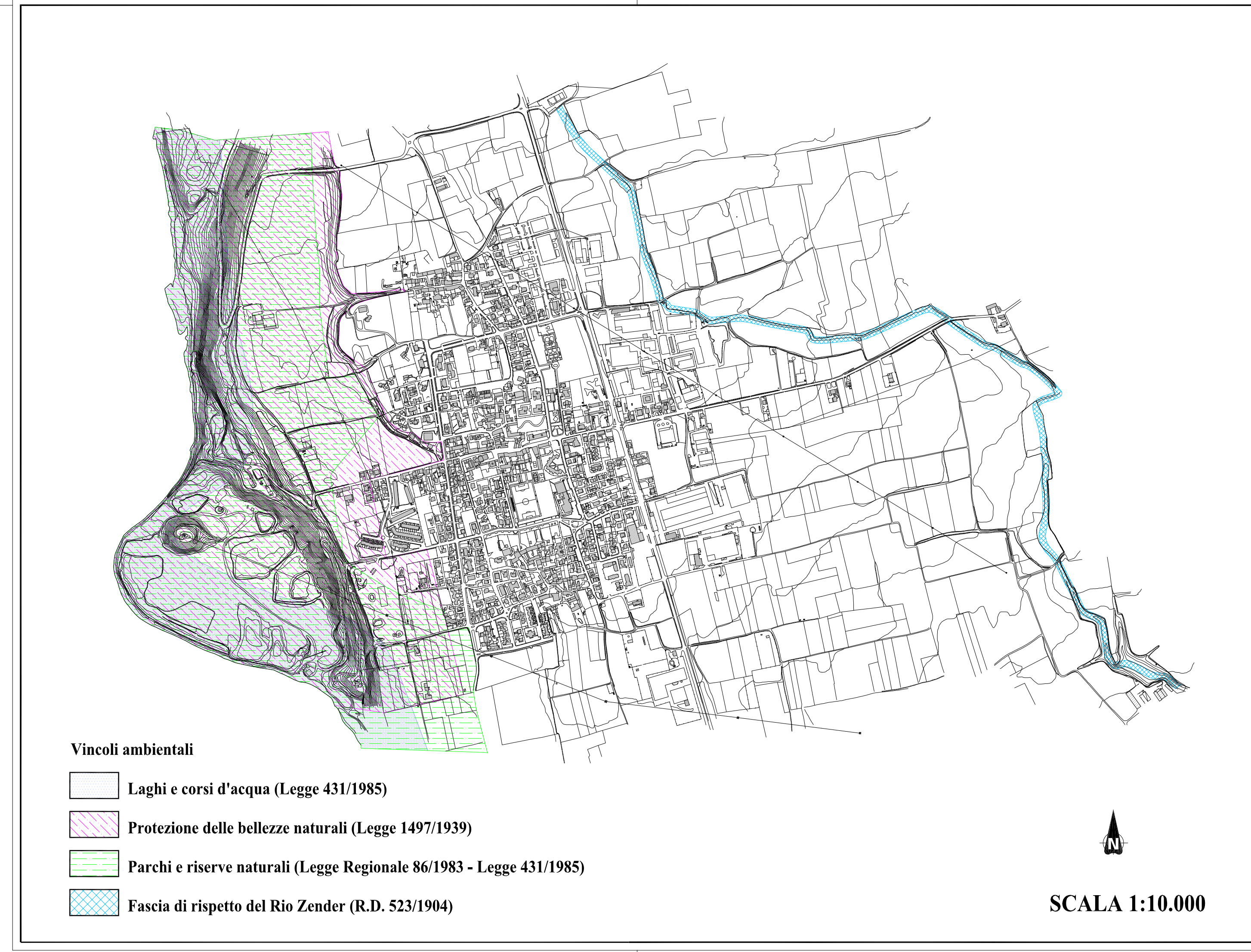




SCALA 1:5.000



Legenda

Aspetti geologico - geotecnici

- Discarica di inerti
- Cava
- Scarpata Adda

Aspetti geomorfologici

- Aree geomorfologicamente attive (aree in frana, scarpate in evoluzione)

Aspetti idrologici - idrogeologici

- Sorgente
- Sorgente captata
- Pozzo ad uso industriale
- Lago alimentato dalla falda
- Aree con soggiacenza della falda compresa tra 0 e 10 metri da p.c.
- Asta fluviale a carattere permanente
- Asta fluviale a carattere temporaneo
- Roggia o canale scoperto
- Roggia o canale interrato
- Zone di possibile allagamento (su base morfologica e storica)

Reti tecnologiche

- Impianto di depurazione
- Fognatura

RELAZIONE	TAVOLA	DOTT. CARLO PEDRALI (OGL 860) Via Cameroni, 23 - 24123 BERGAMO Cell. 340/2392258 Tel.035/231105
--	13	
SCALA	N° PROTOCOLLO	
1:5.000/1:10.000	--	
AMMINISTRAZIONE COMUNALE DI SUISIO (PROVINCIA DI BERGAMO)		
PROGETTO	INFORMATIZZAZIONE	
COMPONENTE GEOLOGICA NELLA PIANIFICAZIONE TERRITORIALE		
OGGETTO	CARTA DI SINTESI	
VISTO	DATA	FILE
	AGOSTO 2002	sintesi-mod.DWG
	ELABORAZIONE INFORMATICA CIVELLI GIOVANNA	
	SOFTWARE LICENZA 053 - 01002828	

Via Angeli, 1 - 24100 BERGAMO (BG)
Tel. +39.35.653195 Fax. +39.35.653094