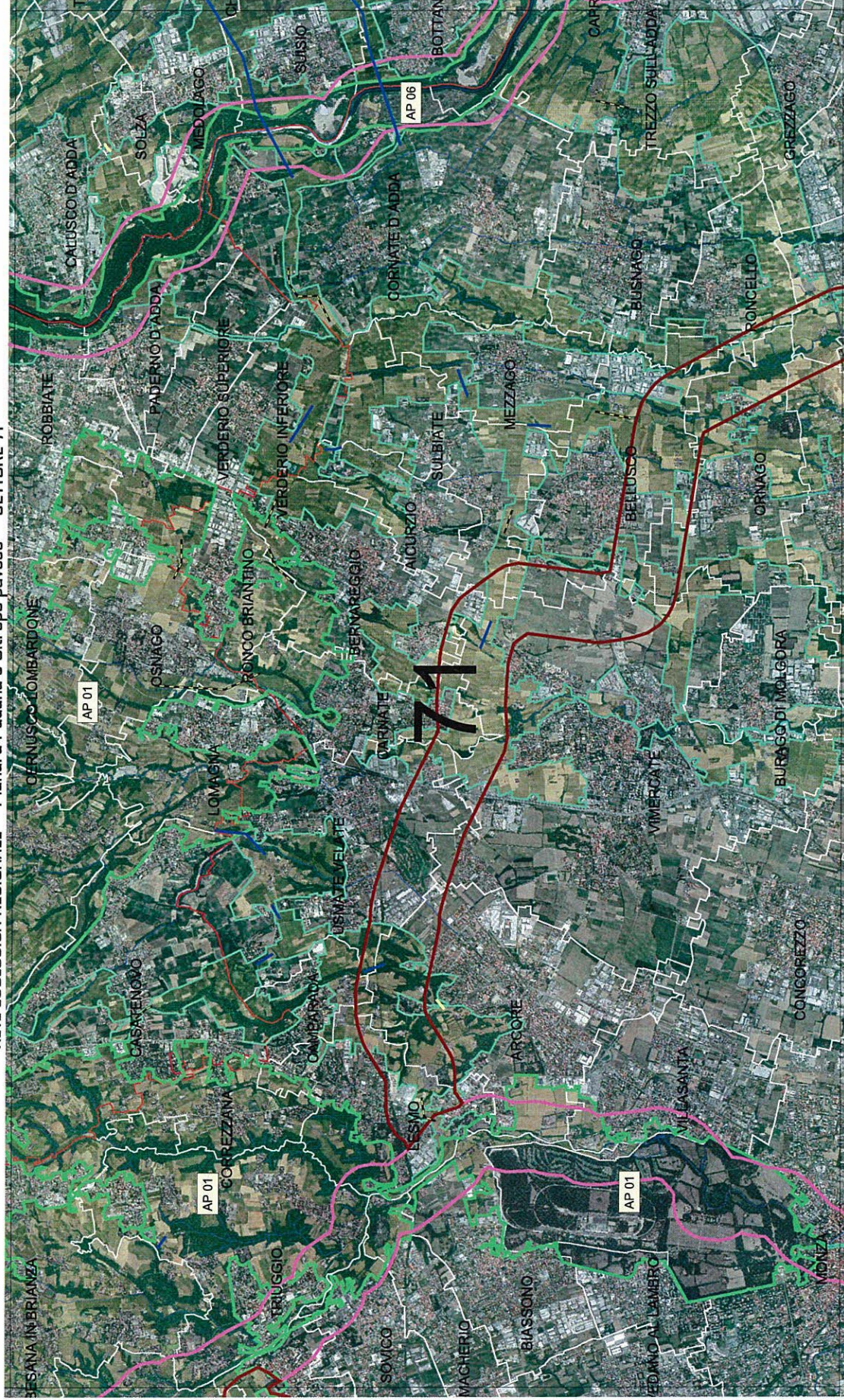


RETE ECOLOGICA REGIONALE Pianura Padana e Oltrepo' pavese SETTORE 71



scala
1:25.000

N

LEGENDA
BASE CARTOGRAFICA:
Ortofoto 2003
Compagnia Generale di Riprese Aeree
DUEX-E 2
ARPALERSAF-Regione Lombardia

elementi primari

- elemento di primo livello
- corridoio primario
- corridoio primario fluviale antropizzato
- ganglio primario
- varchi e relativa tipologia
- varco di mantenimento
- varco di manutenzione e differenziamento
- APV1
- Area prioritaria per la biodiversità

elemento di secondo livello

- suddivisione interna agli elementi di primo e secondo livello
- area soggetta a forte impatto
- area di supporto
- glint, "micro area naturali o semi-culturali"
- area ad elevata naturalità (zone uniche)
- area naturale (comp. fitofisiologica naturalità)

confine area di studio

- confini provinciali
- confini comunali
- reticolo idrografico
- griglia di riferimento

RETE ECOLOGICA REGIONALE
PIANURA PADANA E OLTREPO' PAVESE

SETTORE 71
settembre 2008

