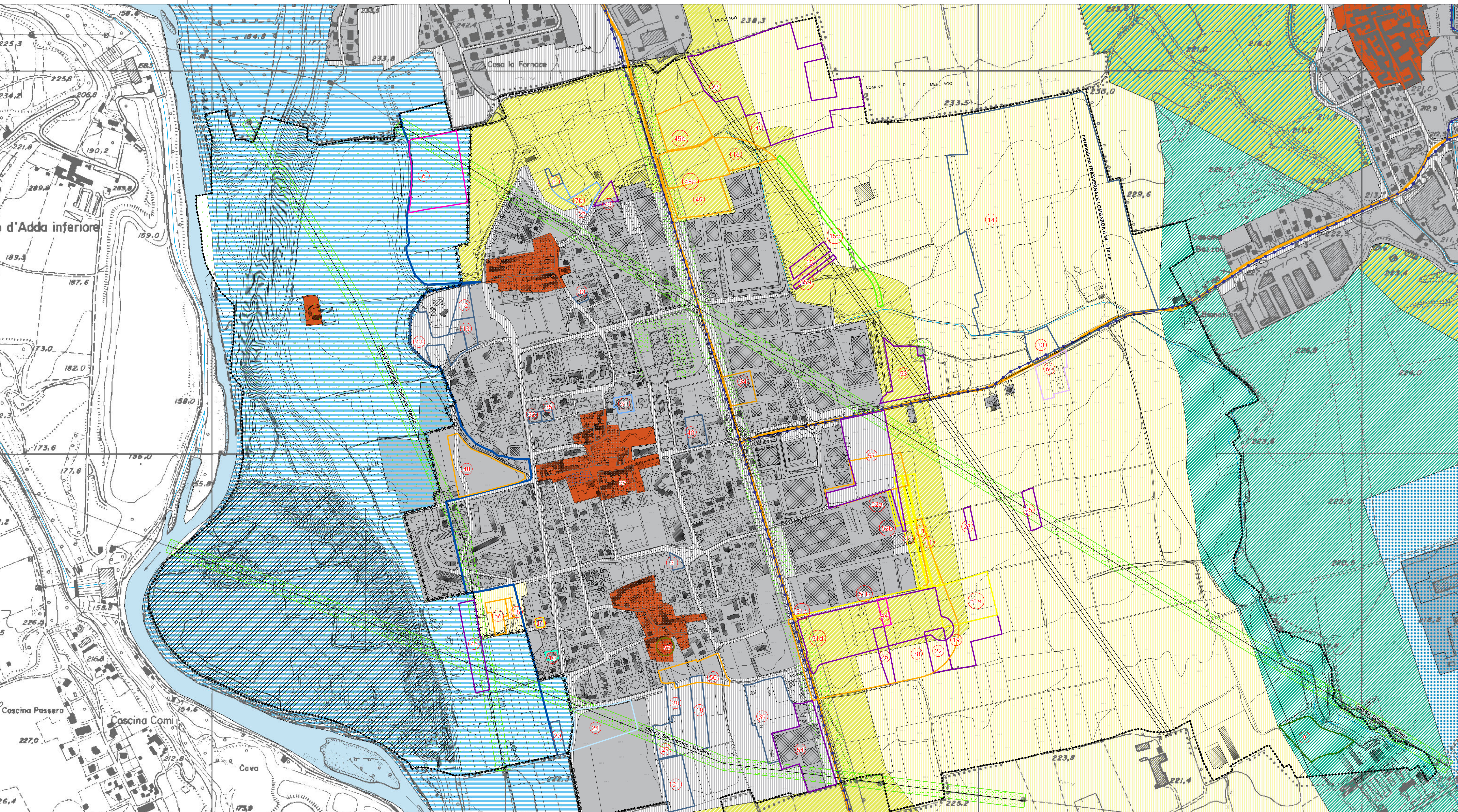
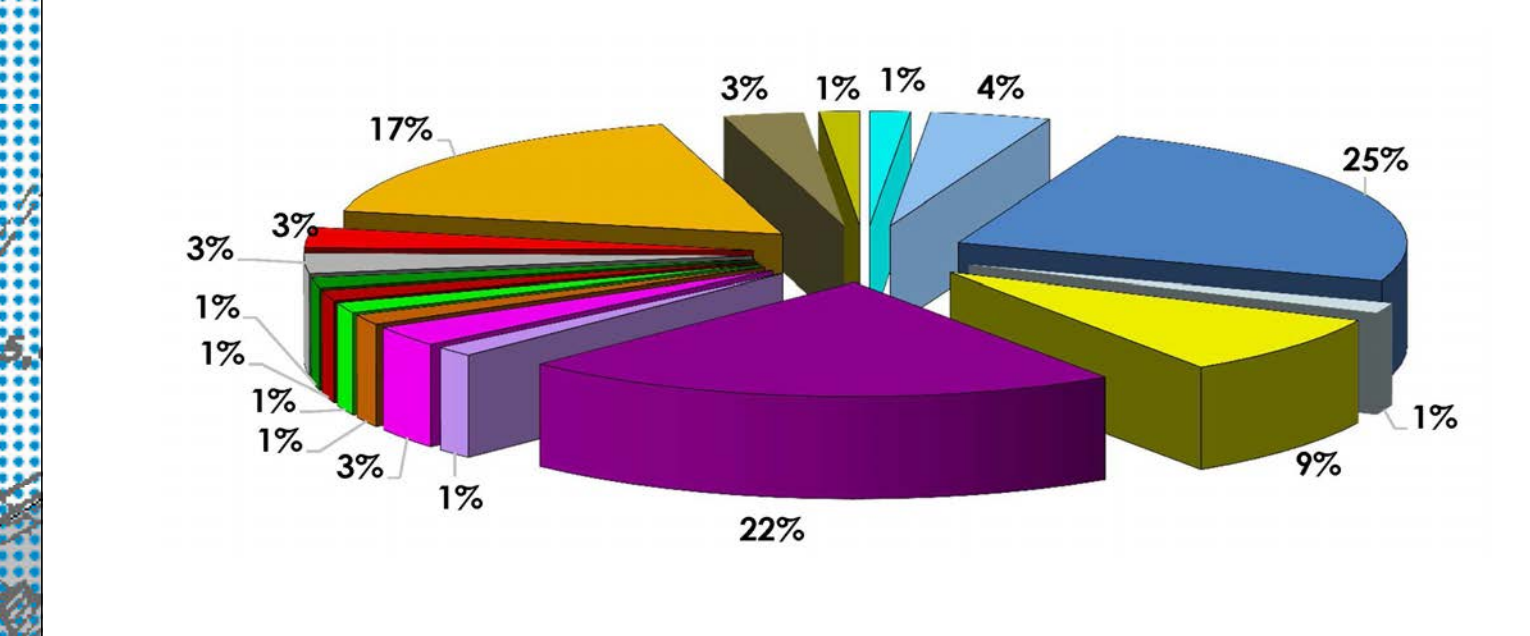


PIANO TERRITORIALE DI COORDINAMENTO PROVINCIALE

- SISTEMI INSEDIATIVI**
- Ambiti definiti dalla pianificazione locale vigente
 - Aree di primo riferimento per la pianificazione locale (art. 93)
 - Centri storici (art. 91)
 - Insediamenti produttivi di interesse provinciale di completamento e/o riqualificazione (art. 95)
 - Aree finalizzate precipuamente all'attività agricola (art. 92)
- SISTEMA DEL VERDE**
- Contesti di elevato valore naturalistico e paesistico (art. 54)
 - Ambiti di valorizzazione, riqualificazione e/o progettazione paesistica (art. 64)
 - Ambiti di opportuna istituzione di P.L.I.S. (art. 71)
 - Aree agricole con finalità di protezione e conservazione (art. 65)
 - Laghi e corsi d'acqua
 - Aree dei Parchi fluviali individuati dalle leggi istitutive e atti di approvazione di P.T.C.
- SISTEMA DELLA MOBILITA'**
- Autostrada di previsione
 - Viabilità intercentro esistente
 - Viabilità intercentro di previsione
 - Strade primarie esistenti
 - Strade primarie di previsione
 - Linee ferroviarie esistenti
 - Linee ferroviarie di previsione
 - Linee tramviarie di previsione
 - ciclovie
- VINCOLI P.R.G.**
- Centro storico P.R.G. vigente
 - Edifici sottoposti alla tutela della legge 1089/39
 - Aree a verde vincolate a carattere paesistico e di recupero ambientale - Parco dell'Adda
 - Aree degradate
 - Zona di rispetto
 - Zona di rispetto linee elettriche
 - Protezione delle bellezze naturali - D. L. n. 29.10.1999, n. 490 (ex legge 29.06.1939, n. 1497)
 - ✕✕✕ Limite parco Adda nord
 - ✕✕✕ Limite rispetto cimiteriale
 - ✕✕✕ Percorso pedonale
 - --- Metanodotto
 - --- Elettriodotto

ISTANZE

TIPOLOGIA ISTANZE	TIPOLOGIA ISTANZE	N.
MODIFICA PARI ATTIVITA'	AMPLIAMENTO VOLUME ESISTENTE	1
MODIFICA VINCOLO CENTRO STORICO	INSERIMENTO DI ZONA RESIDENZIALE DI COMPLEMENTAMENTO	1
AMPLIAMENTO VOLUME ESISTENTE	INSERIMENTO DI ZONA RESIDENZIALE E SERVIZI	1
INSERIMENTO DI ZONA RESIDENZIALE	MODIFICA VARIANTE	4
INSERIMENTO DI ZONA RESIDENZIALE E SERVIZI	INSERIMENTO DI ZONA PRODUTTIVA	11
MODIFICA VARIANTE	AMPLIAMENTO DI ZONA PRODUTTIVA	1
INSERIMENTO DI ZONA PRODUTTIVA	AMPLIAMENTO DI ZONA RICETTIVA - BICREATIVA	1
AMPLIAMENTO DI ZONA PRODUTTIVA	AMPLIAMENTO DI ZONA COMMERCIALE	1
INSERIMENTO DI ZONA COMMERCIALE	AREE A STANDARD VERDE E PARCHEGGIO	1
AREE A STANDARD VERDE E PARCHEGGIO	INSERIMENTO DI ZONA AGRICOLA	1
INSERIMENTO DI ZONA AGRICOLA	MODIFICA DEL VERDE DI RISPETTO AMBIENTALE	1
MODIFICA DEL VERDE DI RISPETTO AMBIENTALE	TOTALE	49



N. IST.	MODIFICA	NOTE	DATA	PROF.	RICHIEDENTE	A. NOME DI	MAPPALI	PRG VIGENTE	RICHIESA	VINCOLI P.T.C.P.	VINCOLI PRG
1	MODIFICA PARI ATTIVITA'	proposta di collaborazione	30/01/2005	9784	Car. Donato Tacchini	Comune di Suisio					
2	MODIFICA PARI ATTIVITA'	proposta di collaborazione	09/02/2005	1001	Marco Sisti	Comune di Suisio					
3	INSERIMENTO DI ZONA RESIDENZIALE	modifiche in riferimento al PRG 2004	14/05/2007	4207	Comunale Giuseppe	Comune di Suisio					
4	INSERIMENTO DI ZONA RESIDENZIALE	modifiche in riferimento al PRG 2004	07/01/2007	4222	Verena Zanetti	Comune di Suisio					
5	INSERIMENTO DI ZONA RICETTIVA - BICREATIVA	modifiche in riferimento al PRG 2004	22/01/2007	4658	Paolo Roccaforte	Comune di Suisio					
6	INSERIMENTO DI ZONA PRODUTTIVA	Modifica del P.A. 1	22/01/2007	4658	Paolo Roccaforte	Comune di Suisio					
7	INSERIMENTO DI ZONA RESIDENZIALE	Modifica del P.A. 1	22/01/2007	4658	Paolo Roccaforte	Comune di Suisio					
8	INSERIMENTO DI ZONA RESIDENZIALE	Modifica del P.A. 1	22/01/2007	4658	Paolo Roccaforte	Comune di Suisio					
9	INSERIMENTO DI ZONA RESIDENZIALE	Modifica del P.A. 1	22/01/2007	4658	Paolo Roccaforte	Comune di Suisio					
10	AMPLIAMENTO VOLUME ESISTENTE	parte nord di rispetto ambientale e parte sud di struttura urbanistica	27/01/2007	4658	Comune di Suisio	Comune di Suisio					
11	MODIFICA VARIANTE	modifiche in riferimento al PRG 2004	08/02/2007	4671	Comune di Suisio	Comune di Suisio					
12	INSERIMENTO DI ZONA RESIDENZIALE	modifiche in riferimento al PRG 2004	28/01/2007	4671	Comune di Suisio	Comune di Suisio					
13	INSERIMENTO DI ZONA RESIDENZIALE	modifiche in riferimento al PRG 2004	28/01/2007	4671	Comune di Suisio	Comune di Suisio					
14	INSERIMENTO DI ZONA RESIDENZIALE	modifiche in riferimento al PRG 2004	28/01/2007	4671	Comune di Suisio	Comune di Suisio					
15	INSERIMENTO DI ZONA PRODUTTIVA	modifiche in riferimento al PRG 2004	27/01/2007	4671	Comune di Suisio	Comune di Suisio					
16	INSERIMENTO DI ZONA PRODUTTIVA	modifiche in riferimento al PRG 2004	27/01/2007	4671	Comune di Suisio	Comune di Suisio					
17	INSERIMENTO DI ZONA RESIDENZIALE	modifiche in riferimento al PRG 2004	27/01/2007	4671	Comune di Suisio	Comune di Suisio					
18	INSERIMENTO DI ZONA RESIDENZIALE	modifiche in riferimento al PRG 2004	27/01/2007	4671	Comune di Suisio	Comune di Suisio					
19	INSERIMENTO DI ZONA RESIDENZIALE	modifiche in riferimento al PRG 2004	27/01/2007	4671	Comune di Suisio	Comune di Suisio					
20	INSERIMENTO DI ZONA RESIDENZIALE	modifiche in riferimento al PRG 2004	27/01/2007	4671	Comune di Suisio	Comune di Suisio					
21	INSERIMENTO DI ZONA RESIDENZIALE	modifiche in riferimento al PRG 2004	27/01/2007	4671	Comune di Suisio	Comune di Suisio					
22	INSERIMENTO DI ZONA PRODUTTIVA	modifiche in riferimento al PRG 2004	27/01/2007	4671	Comune di Suisio	Comune di Suisio					
23	INSERIMENTO DI ZONA PRODUTTIVA	modifiche in riferimento al PRG 2004	27/01/2007	4671	Comune di Suisio	Comune di Suisio					
24	INSERIMENTO DI ZONA PRODUTTIVA	modifiche in riferimento al PRG 2004	27/01/2007	4671	Comune di Suisio	Comune di Suisio					
25	INSERIMENTO DI ZONA PRODUTTIVA	modifiche in riferimento al PRG 2004	27/01/2007	4671	Comune di Suisio	Comune di Suisio					
26	INSERIMENTO DI ZONA RESIDENZIALE	modifiche in riferimento al PRG 2004	27/01/2007	4671	Comune di Suisio	Comune di Suisio					
27	INSERIMENTO DI ZONA RESIDENZIALE	modifiche in riferimento al PRG 2004	27/01/2007	4671	Comune di Suisio	Comune di Suisio					
28	INSERIMENTO DI ZONA RESIDENZIALE	modifiche in riferimento al PRG 2004	27/01/2007	4671	Comune di Suisio	Comune di Suisio					
29	INSERIMENTO DI ZONA RESIDENZIALE	modifiche in riferimento al PRG 2004	27/01/2007	4671	Comune di Suisio	Comune di Suisio					
30	INSERIMENTO DI ZONA RESIDENZIALE	modifiche in riferimento al PRG 2004	27/01/2007	4671	Comune di Suisio	Comune di Suisio					
31	INSERIMENTO DI ZONA RESIDENZIALE	modifiche in riferimento al PRG 2004	27/01/2007	4671	Comune di Suisio	Comune di Suisio					
32	INSERIMENTO DI ZONA RESIDENZIALE	modifiche in riferimento al PRG 2004	27/01/2007	4671	Comune di Suisio	Comune di Suisio					
33	INSERIMENTO DI ZONA RESIDENZIALE	modifiche in riferimento al PRG 2004	27/01/2007	4671	Comune di Suisio	Comune di Suisio					
34	INSERIMENTO DI ZONA RESIDENZIALE	modifiche in riferimento al PRG 2004	27/01/2007	4671	Comune di Suisio	Comune di Suisio					

N. IST.	MODIFICA	NOTE	DATA	PROF.	RICHIEDENTE	A. NOME DI	MAPPALI	PRG VIGENTE	RICHIESA	VINCOLI P.T.C.P.	VINCOLI PRG
35	INSERIMENTO DI ZONA COMMERCIALE		30/01/2005	9784	Innocenzo Margherita	Comune di Suisio					
36	INSERIMENTO DI ZONA RESIDENZIALE		30/01/2005	1047	Enrico Giuseppe	Comune di Suisio					
37	MODIFICA VINCOLO CENTRO STORICO	modifica del regolamento conservatorio di Suisio	15/10/2005	1559	Enrico Giuseppe	Comune di Suisio					
38	MODIFICA PARI ATTIVITA'	modifica del P.A. 30 permesso e viabilità	05/11/2005	1580	Enrico Giuseppe	Comune di Suisio					
39	INSERIMENTO DI ZONA RESIDENZIALE	insediamento in zona verde	07/12/2005	1580	Enrico Giuseppe	Comune di Suisio					
40	INSERIMENTO DI ZONA RESIDENZIALE	insediamento in zona verde	13/02/2006	1580	Enrico Giuseppe	Comune di Suisio					
41	MODIFICA VARIANTE	modifica del P.A. 30 permesso e viabilità	20/01/2006	1580	Enrico Giuseppe	Comune di Suisio					
42	INSERIMENTO DI ZONA RESIDENZIALE	insediamento in zona verde	24/01/2006	1580	Enrico Giuseppe	Comune di Suisio					
43	INSERIMENTO DI ZONA PRODUTTIVA	insediamento in zona verde	24/01/2006	1580	Enrico Giuseppe	Comune di Suisio					
44	INSERIMENTO DI ZONA RICETTIVA - BICREATIVA	insediamento in zona verde	05/01/2006	1603	Enrico Giuseppe	Comune di Suisio					
45	INSERIMENTO DI ZONA COMMERCIALE	insediamento in zona verde	14/05/2006	1603	Enrico Giuseppe	Comune di Suisio					
46	MODIFICA PARI ATTIVITA'	insediamento in zona verde	14/05/2006	1603	Enrico Giuseppe	Comune di Suisio					
47	INSERIMENTO DI ZONA PRODUTTIVA	insediamento in zona verde	14/05/2006	1603	Enrico Giuseppe	Comune di Suisio					
48	MODIFICA PARI ATTIVITA'	insediamento in zona verde	14/05/2006	1603	Enrico Giuseppe	Comune di Suisio					
49	MODIFICA PARI ATTIVITA'	insediamento in zona verde	14/05/2006	1603	Enrico Giuseppe	Comune di Suisio					
50	MODIFICA PARI ATTIVITA'	insediamento in zona verde	14/05/2006	1603	Enrico Giuseppe	Comune di Suisio					
51	MODIFICA VARIANTE	insediamento in zona verde	17/07/2006	1603	Enrico Giuseppe	Comune di Suisio					
52	MODIFICA VARIANTE	insediamento in zona verde	17/07/2006	1603	Enrico Giuseppe	Comune di Suisio					
53	INSERIMENTO DI ZONA PRODUTTIVA	insediamento in zona verde	17/07/2006	1603	Enrico Giuseppe	Comune di Suisio					
54	MODIFICA VARIANTE	insediamento in zona verde	17/07/2006	1603	Enrico Giuseppe	Comune di Suisio					
55	MODIFICA VARIANTE	insediamento in zona verde	17/07/2006	1603	Enrico Giuseppe	Comune di Suisio					
56	MODIFICA VARIANTE	insediamento in zona verde	17/07/2006	1603	Enrico Giuseppe	Comune di Suisio					
57	MODIFICA VARIANTE	insediamento in zona verde	17/07/2006	1603	Enrico Giuseppe	Comune di Suisio					
58	MODIFICA VARIANTE	insediamento in zona verde	17/07/2006	1603	Enrico Giuseppe	Comune di Suisio					
59	MODIFICA VARIANTE	insediamento in zona verde	17/07/2006	1603	Enrico Giuseppe	Comune di Suisio					
60	MODIFICA VARIANTE	insediamento in zona verde	17/07/2006	1603	Enrico Giuseppe	Comune di Suisio					

REGIONE LOMBARDA
COMUNE DI SUISIO
PROVINCIA DI BERGAMO

COMUNE DI SUISIO

Piano di Governo del Territorio

Coordinamento e Progetto:
dot. ing. PIERGIULIO PIAZZINI ALBANI

collaboratori:
ing. Alessandra Fosio
dot. Daniele Paolo Pavani

Studio Paesistico
Studio Architettura Paesaggio - arch. paes. Luigino Proia

Studio Geologico
dot. geol. Carlo Pedrali

Giunzione Informalizzata del P.G.T.
dot. geol. Carlo Pedrali

DOCUMENTO DI PIANO

A9

Adottato con deliberazione del C.C. n. 21 del 03 settembre 2012
Pubblicato sul B.U.R.L. n. 39 del 26 settembre 2012
Approvato con deliberazione del C.C. n. 5 del 22 febbraio 2013
Pubblicato sul B.U.R.L. n. del

ISTANZE dei CITTADINI
SOVRAPPOSIZIONE P.T.C.P. e Tav. E4.4 e VINCOLI del PRG

Data di adozione: 03 Settembre 2012 Data di approvazione: 22 febbraio 2013 Scala: 1:4.000

Percorso sorgente dati: VPGT Suisio/Territorio_Urbanistica/Piano_Governo_territorio_APPROVATO/MapA9/ISTANZE_VINCOLI_PRG.mxd