



Regione Lombardia



Comune di Suisio



Provincia di Bergamo

## COMUNE DI SUISIO

# Piano di Governo del Territorio



Coordinamento e Progetto:

**dott. ing. PIERGUIDO PIAZZINI ALBANI**

Collaboratori

**ing. Alessandra Frosio**

**dott. Daniele Paolo Pivani**

Studio Paesistico

**Studio Architettura Paesaggio - arch. Luigino Pirola**

Studio Geologico

**dott. geol. Carlo Pedrali**

Gestione informatizzata del P.G.T.

**GLOBO S.r.l.**

**MODIFICATA CON DELIBERA DI C.C. N. 5 DEL 22 FEBBRAIO 2013**

## STUDIO PAESISTICO

# SP9

Adottato con deliberazione del C.C. n. 21 del 03 settembre 2012  
Pubblicato sul B.U.R.L. n. 39 del 26 settembre 2012  
Approvato con deliberazione del C.C. n. 5 del 22 febbraio 2013  
Pubblicato sul B.U.R.L. n. del

### ASPETTI VEDUTISTICI

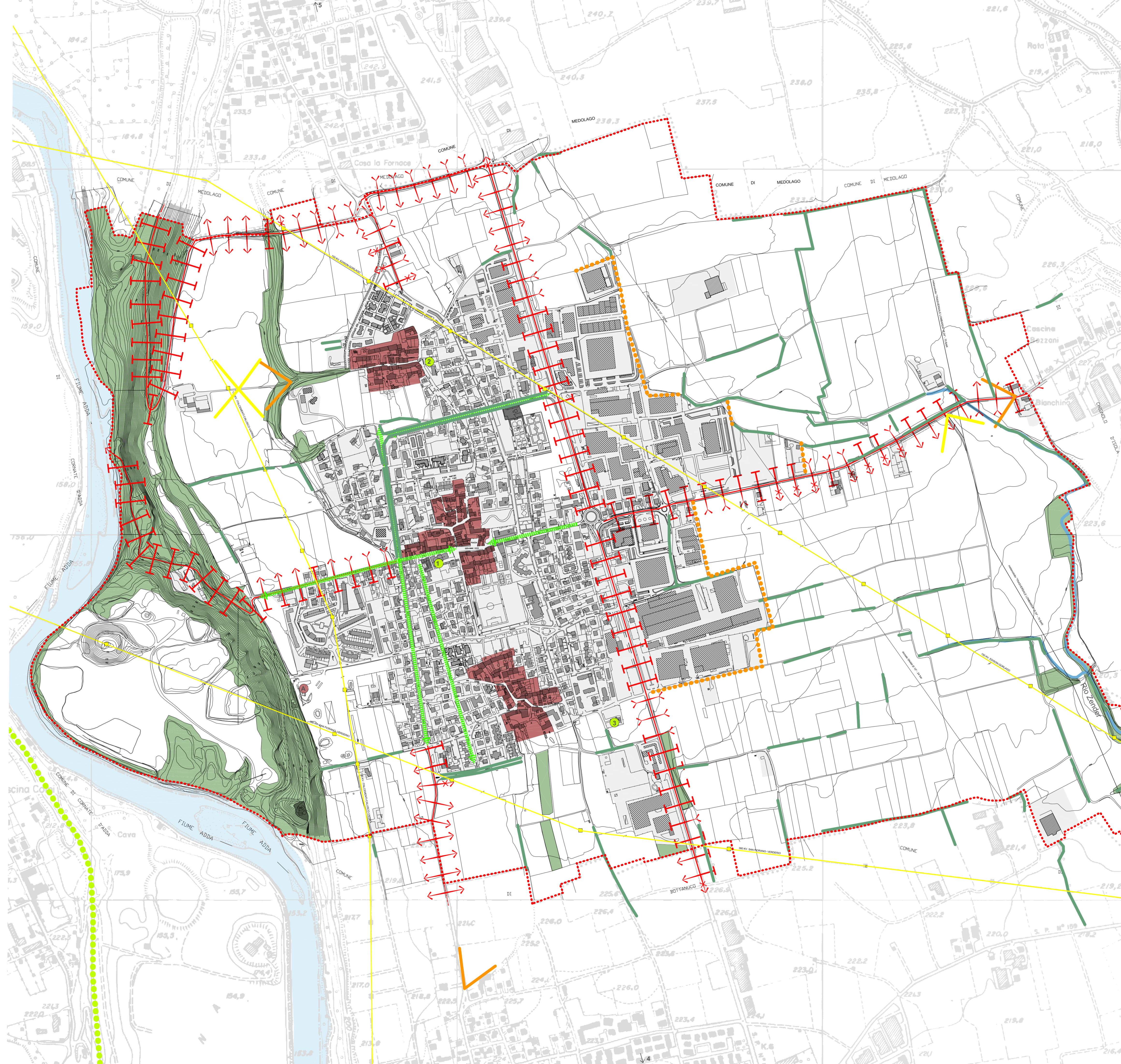
Revisione n.

Data di adozione

**03 Settembre 2012**

Data di approvazione

**22 febbraio 2013**



#### LEGENDA

- Confine comunale
- Fiume Adda
- Rete idrografica minore
- Aree urbanizzate
- Centri storici
- Elementi di rilevanza vedutistica**
- Aree boscate (quinta vista)
- Siepi e filari interpoderali (quinta vista parziale all'interno del parcellario agricolo e del tessuto urbano)
- Elementi puntuali che caratterizzano l'identità locale
  1. Campanile della Parrocchiale di Suisio
  2. Campanile del santuario dell'annunciazione (Piazza Amati)
  3. Campanile di San Lorenzo (Castelletto)
  4. Campanile della Parrocchiale di Bottanuco
  5. Campanile della Parrocchiale di Medolago
- Elementi di percezione diffusa (terrazzo fluviale di Cornate)
- Elementi di disturbo visuale**
- Margini delle aree produttive (quinta vista costituita da elementi fuori scala rispetto al contesto agricolo)
- Elettrodotti
- Tralicci
- Elementi puntuali di disturbo vedutistico
  - A. Impianti industriali
- Visibilità dalle principali strade extraurbane**
- Visuale aperta
- Visuale disturbata
- Visuale ravvicinata
- Visuale occlusa
- Coni visivi da salvaguardare**
- Visuale verso elementi architettonici riconoscibili dalle comunità locali
- Visuale aperta verso la piana agricola
- Strade urbane o viali alberati con funzione di cannocchiale visivo