



Determinazione del reticolo idrico principale.
Trasferimento delle funzioni relative alla polizia idraulica
concernenti il reticolo idrico minore come indicato
dall'art. 3, comma 114 della L.R. 1/2000 -
Determinazione dei canoni di polizia idraulica

Individuazione del reticolo idrico minore

EST s.r.l. - 24050 Grassano (BG)
via Guglielmo Marconi, 14
Tel 035/33.56.38 - Fax 035/33.56.30
e-mail: est@estambiente.it
www.estambiente.it

Legenda

Reticolo idrico principale

Reticolo idrico consortile

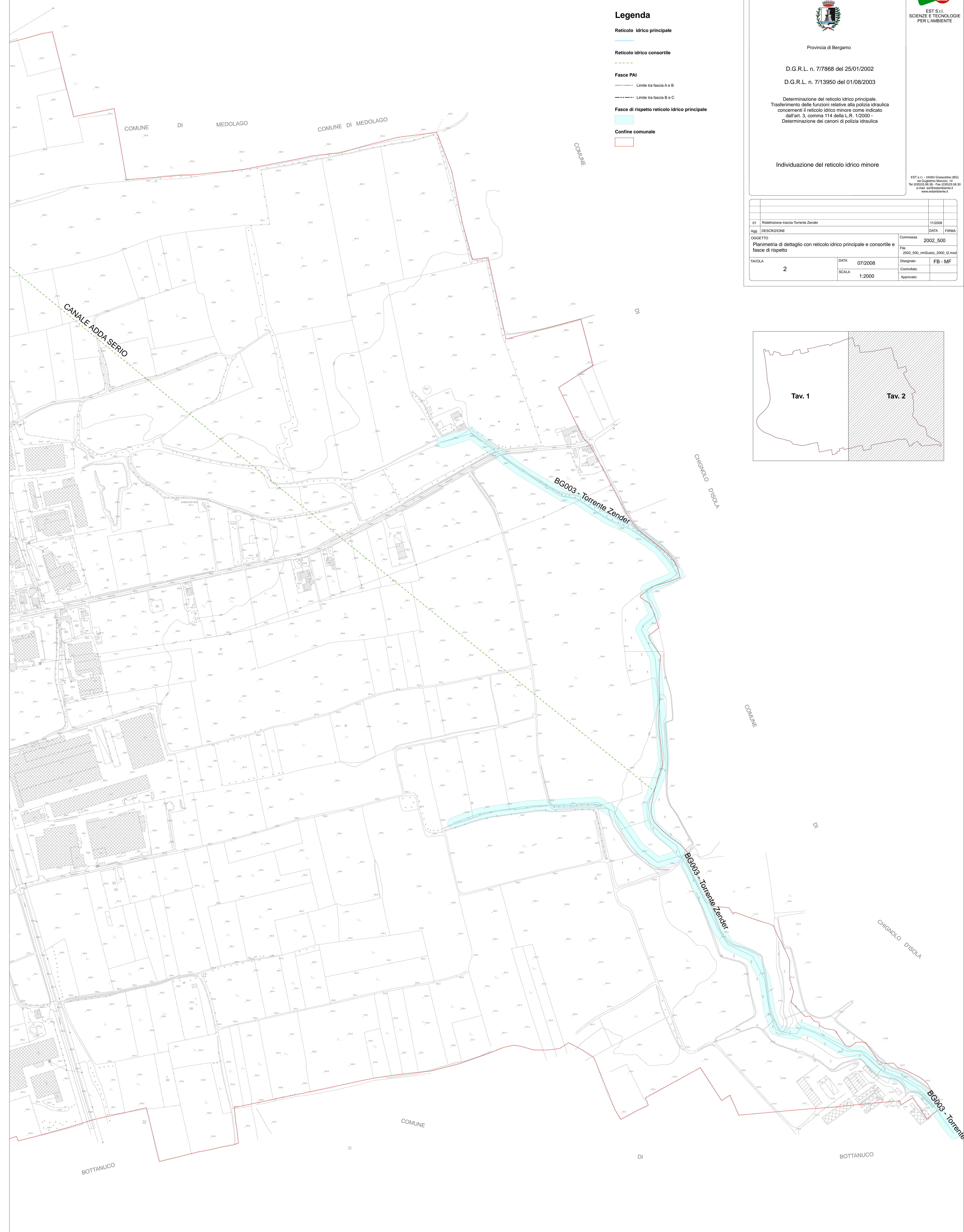
Fasce PAI

----- Limite tra fascia A e B

----- Limite tra fascia B e C

Fasce di rispetto reticolo idrico principale

Confine comunale



01	Ridefinizione traccia Torrente Zender	11/2008	
Agg.	DESCRIZIONE	DATA	FIRMA
OGGETTO		Commissa	2002_500
Planimetria di dettaglio con reticolo idrico principale e consortile e fasce di rispetto		File	2002_500_rmSuisso_2000_12.mxd
TAVOLA	DATA	07/2008	Disegnato FB - MF
2	SCALA	1:2000	Controllato Approvato

