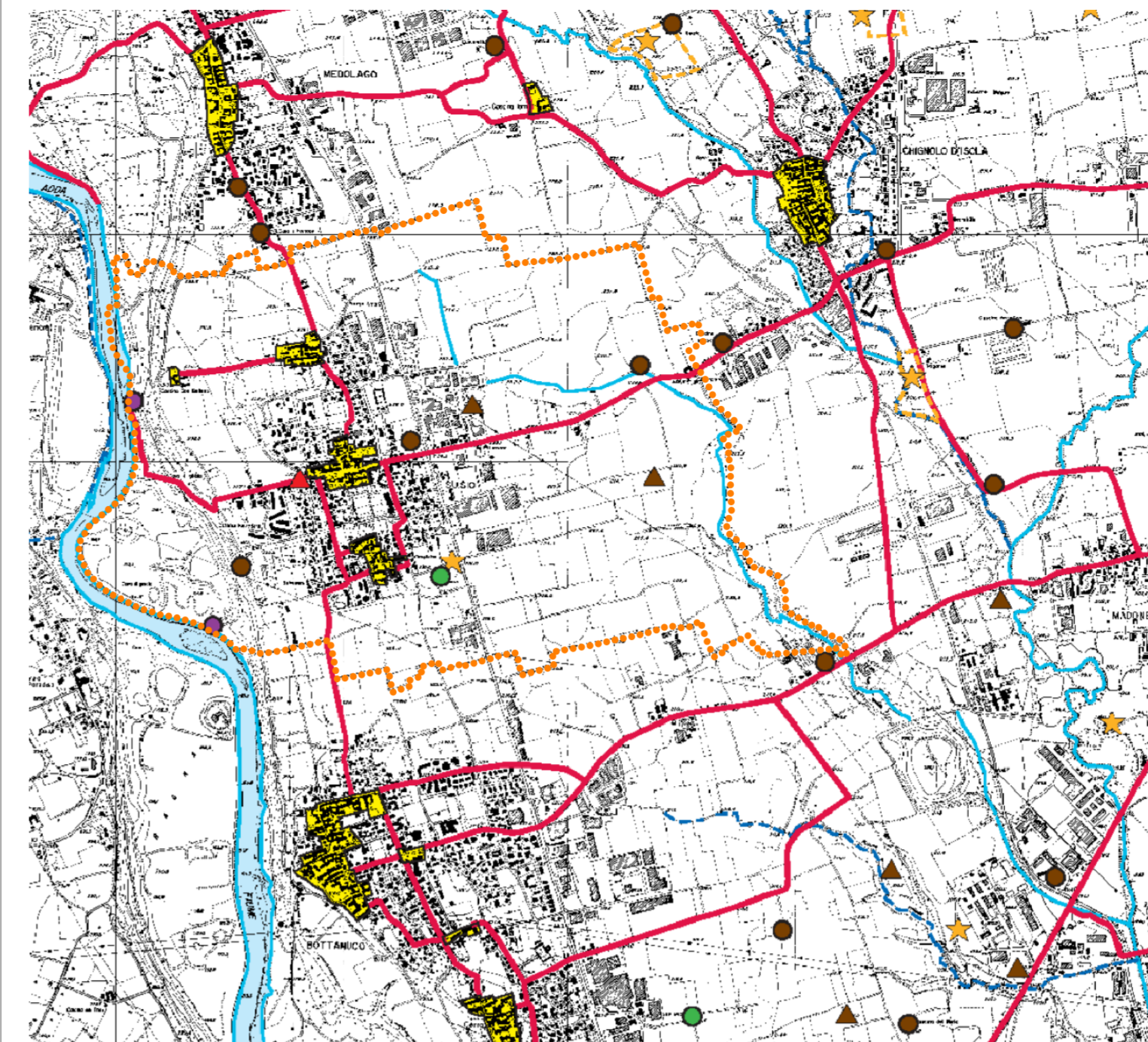


Estratto da P.T.C.P.: rif. E2, tavola n° 2.1, ambiti geografici e unità tipologiche di paesaggio



Estratto da P.T.C.P.: rif. E5, tavola n° 5.61, centri e nuclei storici - elementi storico architettonici _ scala 1:25.000

COMUNE DI SUISIO

Piano di Governo del Territorio

Coordinamento e Progetto:
dott. ing. PIERGUIDO PIAZZINI ALBANI

Collaboratori
ing. Alessandra Frosio
dott. Daniele Paolo Pivani

Studio Paesistico
Studio Architettura Paesaggio - arch. Luigino Piroa

Studio Geologico
dott. geol. Carlo Pedrali

Gestione Informatizzata del P.G.T.
GLOBO S.r.l.

MODIFICATA CON DELIBERA DI C.C. N. 5 DEL 22 FEBBRAIO 2013

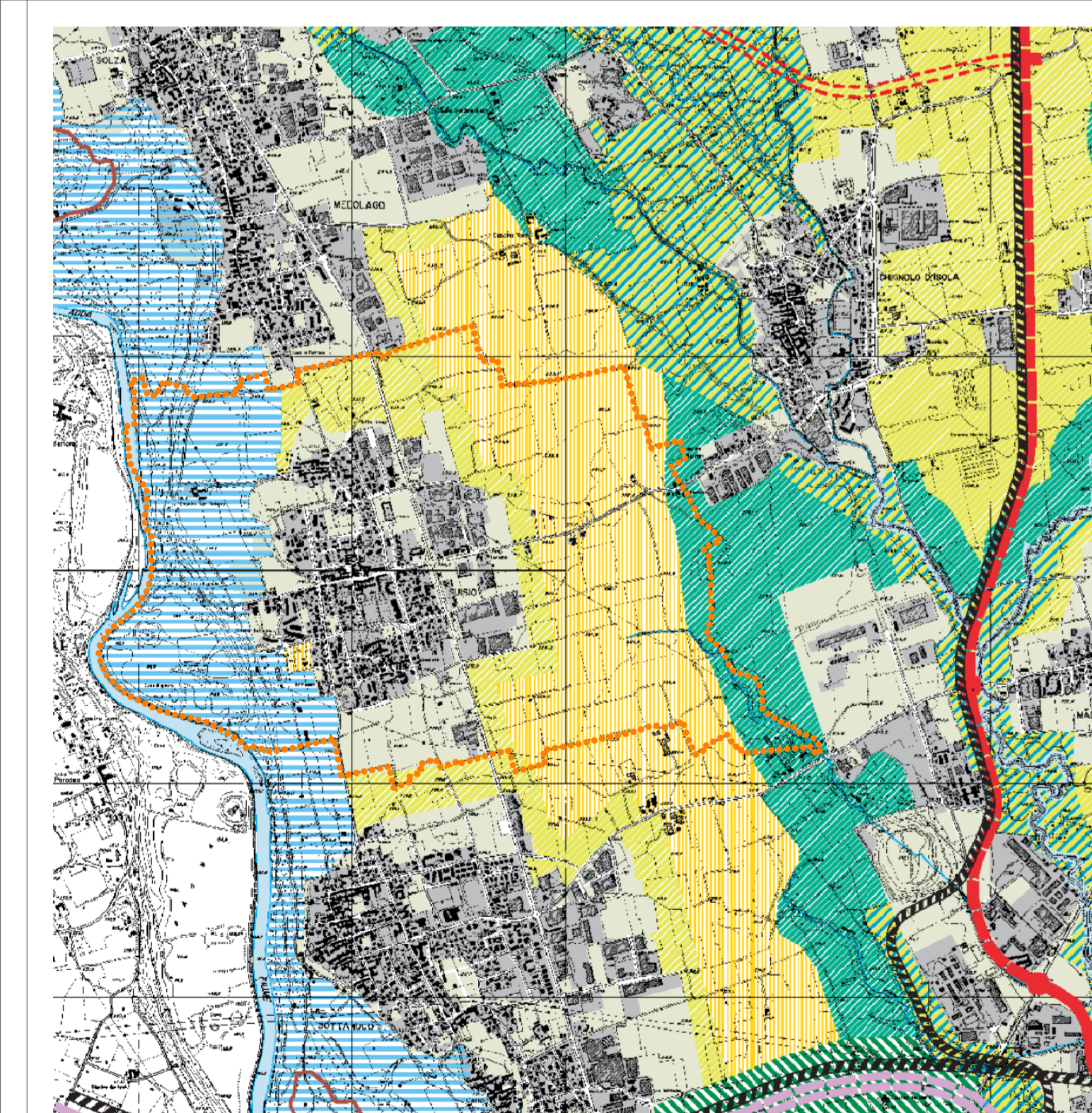
STUDIO PAESISTICO

SP1

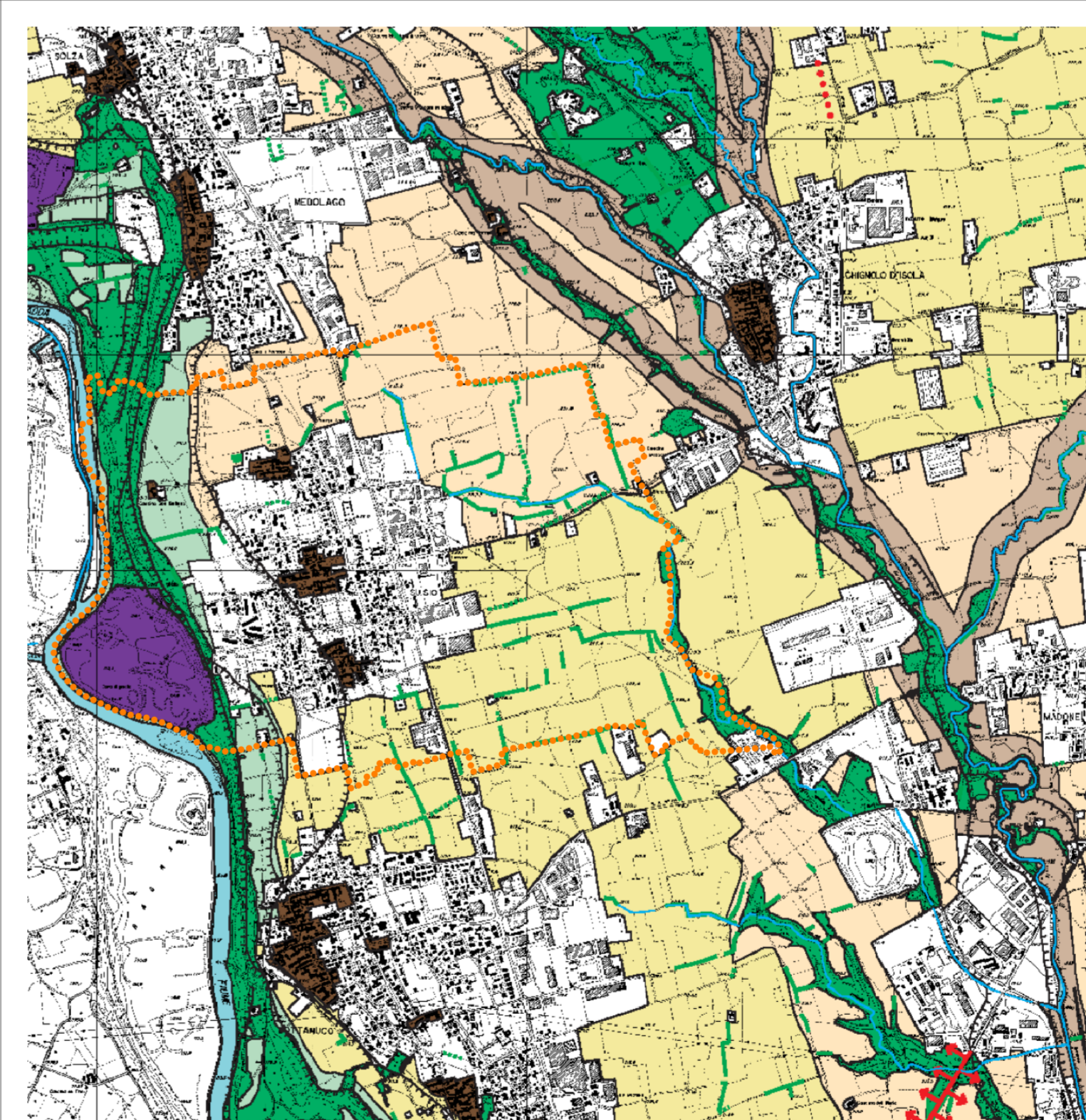
Adottato con deliberazione del C.C. n. 21 del 03 settembre 2012
 Pubblicato sul B.U.R.L. n. 39 del 26 settembre 2012
 Approvato con deliberazione del C.C. n. 5 del 22 febbraio 2013
 Pubblicato sul B.U.R.L. n. del

INQUADRAMENTO PAESISTICO TERRITORIALE DA PTCP

Revisione n.	Data di adozione 03 Settembre 2012	Data di approvazione 22 febbraio 2013
--------------	--	---



confine del Comune di Suisio



confine del Comune di Suisio

PAESAGGIO AGRARIO E DELLE AREE COLTIVATE

- Paesaggio delle colture agrarie intensive caratterizzate dalla presenza del reticolo irriguo, dalla frequenza di presenze arboree e dalla presenza di elementi e strutture edilizie di preminente valore storico culturale (art. 60)
- Paesaggio delle colture agrarie intensive con modeste connotazioni arboree, irrigue e fondiarie con presenza di edilizia sparsa (art. 61)
- Paesaggio agrario di particolare valore naturalistico e paesagistico di relazione con i corsi d'acqua principali (art. 63)
- Paesaggio agrario in stretta connessione con la presenza di corsi d'acqua minori e/o con elementi di natura storico culturale (art. 64)
- Ambienti boscati della pianura (art. 57)

SISTEMI ED ELEMENTI DI RILEVANZA PAESISTICA

Emergenze di natura geomorfologica:

- ▲ Principali cime e vette
- Scarpe e terrazze fluviali
- Orti
- Emergenze complesse di particolare significato paesistico

Principali punti panoramici, emergenze percettive di particolare significato paesistico

- Fiumi e corsi d'acqua principali
- Altri corsi d'acqua secondari, canali artificiali
- Fontanili
- ● ● Perimetro dell'ambito caratterizzato da presenze significative di fontanili
- Principali prospettive visuali di interesse paesistico dalle infrastrutture della mobilità
- Altri percorsi panoramici
- Principali percorsi della tradizione locale in ambito montano: mulattiere, vie di transito, percorsi della fede, percorsi militari
- Filari arborei continui che determinano caratterizzazione del paesaggio agrario
- Filari arborei discontinui che determinano caratterizzazione del paesaggio agrario
- Tracciati storici del "Fosso Bergamasco" e della strada Francesea

CONTESTI URBANIZZATI

- Aree interessate da fenomeni urbanizzativi in atto o previste dagli strumenti urbanistici locali fino alla data dell'anno 2000
- Centri e nuclei storici (riferimento perimetri: IGM 1931)
- Cave e/o discariche

Estratto da P.T.C.P.: rif. E5, tavola n° 5.41, ambiti ed elementi di rilevanza paesistica _ scala 1:25.000

Estratto da P.T.C.P.: rif. E2, tavola n° 2.21, PAESAGGIO E AMBIENTE: Tutela, riqualificazione e valorizzazione ambientale e paesistica del territorio _ scala 1:25.000