

Regione Lombardia



Comune di Suisio



Provincia di Bergamo

COMUNE DI SUISIO

Piano di Governo del Territorio



Coordinamento e Progetto:

dot. ing. PIERGUIDO PIAZZINI ALBANI

Collaboratori

ing. Alessandra Frosio

dot. Daniele Paolo Pivanti

Studio Paesistico

Studio Architettura Paesaggio - arch. Luigino Piroia

Studio Geologico

dot. geol. Carlo Fedrali

Gestione Informatizzata del P.G.T.

GLOBO S.r.l.

MODIFICATA CON DELIBERA DI C.C. N. 5 DEL 22 FEBBRAIO 2013

STUDIO PAESISTICO

SP10

Adottato con deliberazione del C.C. n. 21 del 03 settembre 2012
Pubblicato sul B.U.R.L. n. 39 del 26 settembre 2012
Approvato con deliberazione del C.C. n. 5 del 22 febbraio 2013
Pubblicato sul B.U.R.L. n. del

ASPETTI VEDUSTICI: RIPRESE FOTOGRAFICHE

Revisione n.

-

Data di adozione

03 Settembre 2012

Data di approvazione

22 febbraio 2013

LEGENDA

Confine comunale

Fiume Adda

Rete idrografica minore

Aree urbanizzate

Centri storici

Elementi di rilevanza vedustica

Aree boscate

(quinta visiva)

Siepi e filari interpoderali

Elementi puntuali che caratterizzano l'identità locale

Elementi di percezione diffusa

(terrazzo fluviale di Cornate)

Elementi di disturbo visuale

Margini delle aree produttive

(quinte visive costituite da elementi fuori scala rispetto al contesto agricolo)

Elettrodotti

Tralicci

Elementi puntuali di disturbo vedustico

A. Impianti industriali

Visibilità dalle principali strade extraurbane

Visuale aperta

Visuale disturbata

Visuale ravvicinata

Visuale occlusa

Coni visivi da salvaguardare

Visuale verso elementi architettonici riconoscibili dalle comunità locali

Visuale aperta verso la piana agricola

Strade urbane o viali alberati con funzione di canocchiale visivo

Punti di ripresa fotografica



filare di querce rosse che enfatizza il cono visivo

via Kennedy

1_ Il canocchiale visivo costituito dal viale alberato di via Kennedy

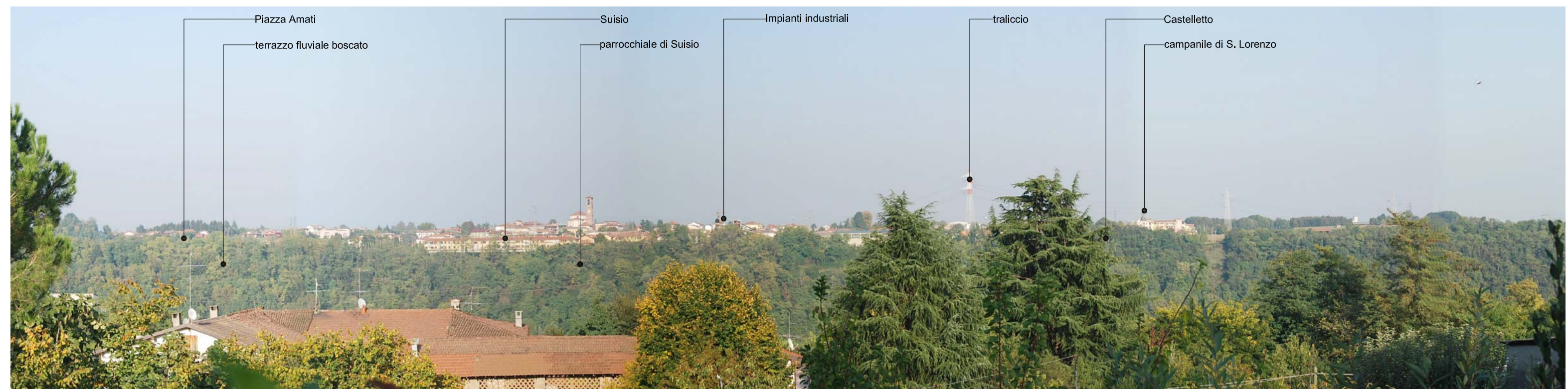


centro storico di Suisio

campanile

via Adda

2_ Il campanile e la parrocchiale si connotano come quinta visiva di via Adda



Piazza Amati

terrazzo fluviale boscato

Suisio

parrocchiale di Suisio

Impianti industriali

traliccio

Castelletto

campanile di S. Lorenzo

3_ Il territorio di Suisio visto dal terrazzo Fluviale di Cornate d'Adda



campanile della parrocchiale di Suisio

piazza Giovanni XXIII

4_ Il campanile e il centro storico di Suisio visti da via S. Nazario e Celso



campanile della parrocchiale di Bottanuco

via Vittorio Emanuele

5_ Il canocchiale visivo costituito dal via Vittorio Emanuele con il campanile di Bottanuco sullo sfondo



torre Italcementi a Calusco d'Adda

tralicci elettrici

parrocchiale di Calusco d'Adda

via Dante

campanile di Medolago

sistema collinare del Canto

campanile di Suisio nascosto da un traliccio

6_ L'abitato di Suisio visto da Bottanuco: si notano i tralicci delle linee elettriche che disturbano la percezione, specialmente nascondendo parzialmente la vista sul campanile della parrocchiale

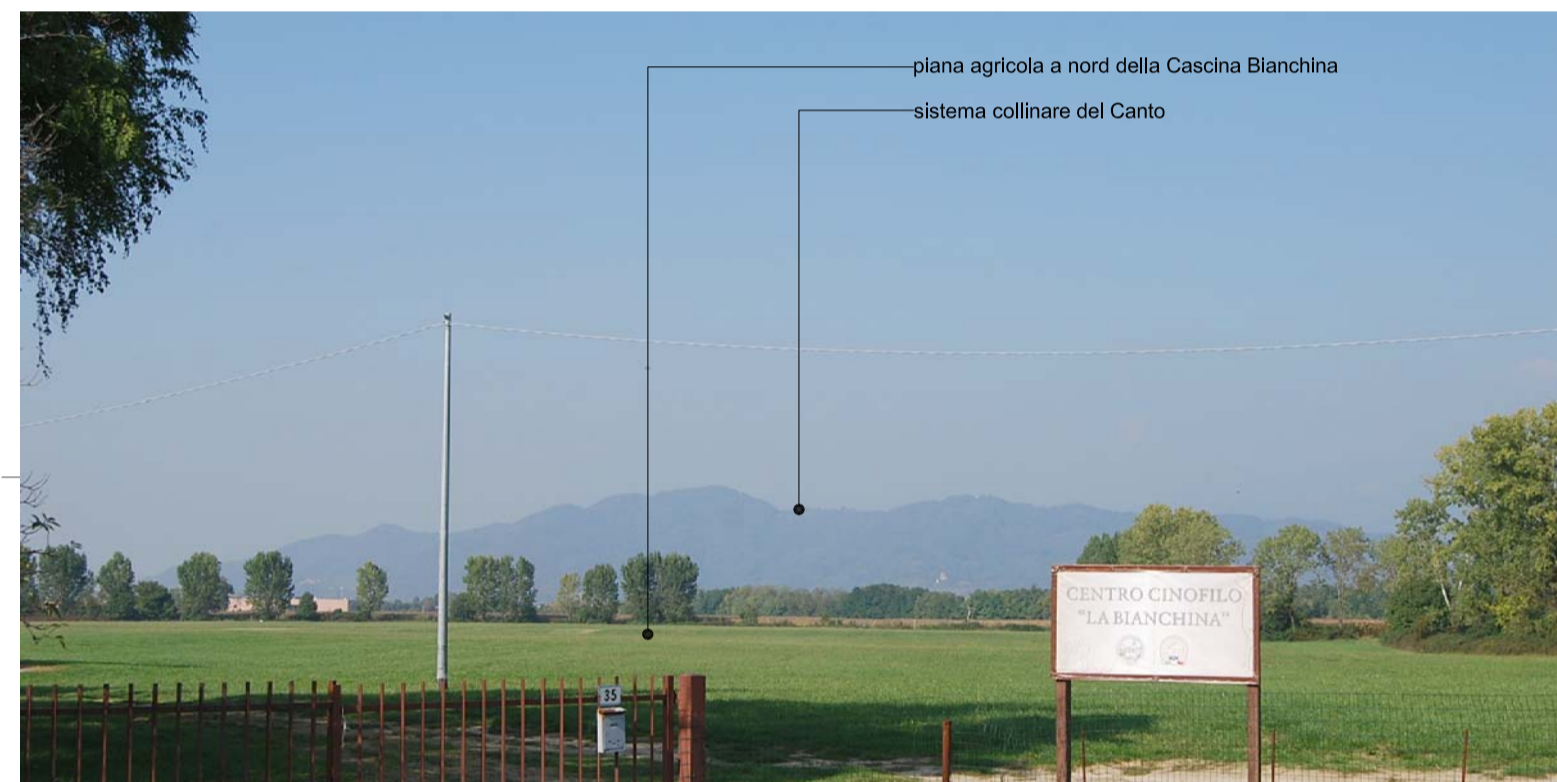


margini rigidi delle aree industriali

sistema collinare del Canto

edifici industriali fuori scala

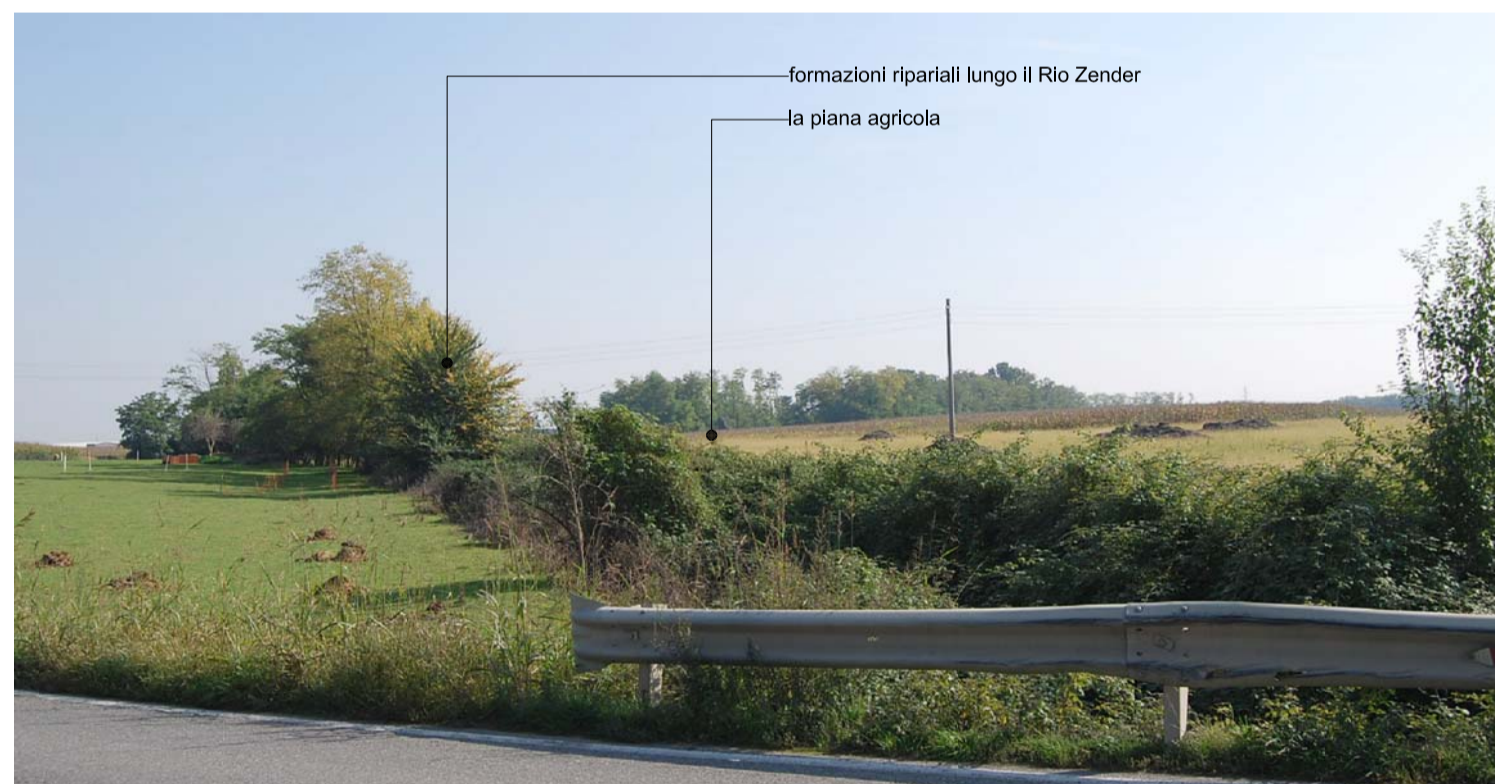
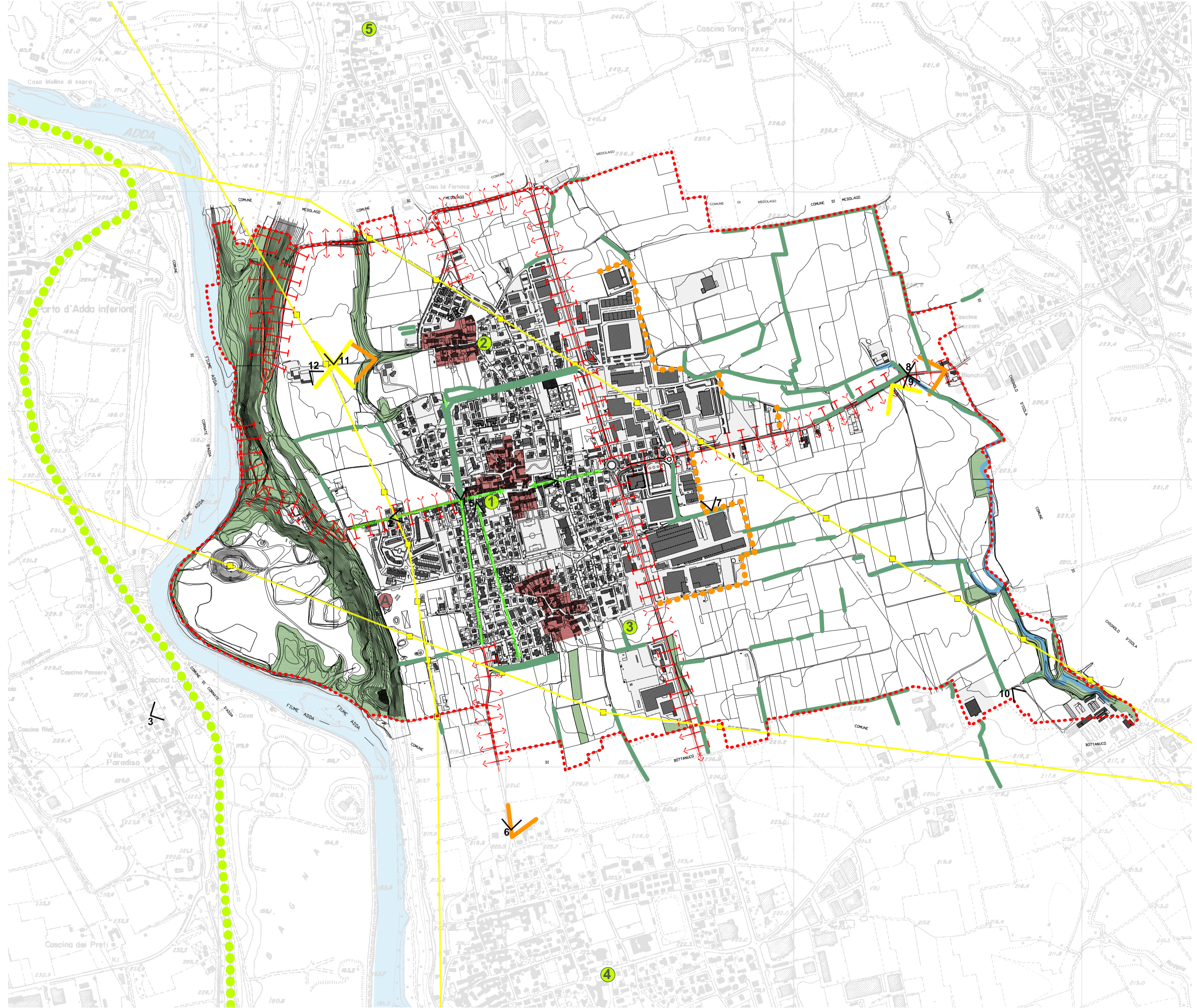
7_ Il disturbo visuale costituito dai margini rigidi delle aree produttive in rapporto con la piana agricola



piana agricola a nord della Cascina Bianchina

sistema collinare del Canto

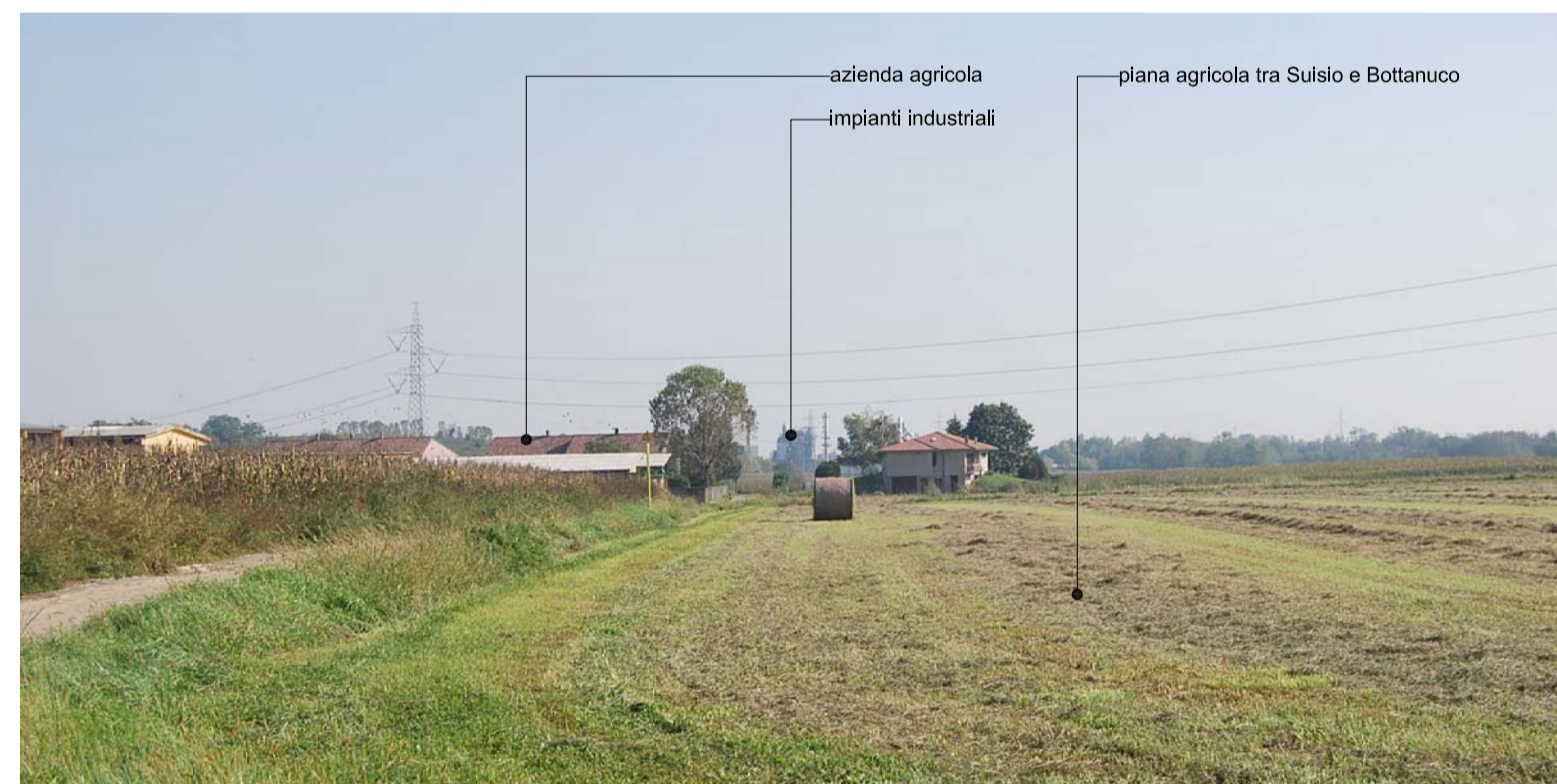
8_ la piana agricola presso la Cascina Bianchina con sullo sfondo il sistema collinare del Canto



formazioni ripariali lungo il Rio Zender

la piana agricola

9_ la piana agricola con le siepi e fasce boscate presso il Rio Zender

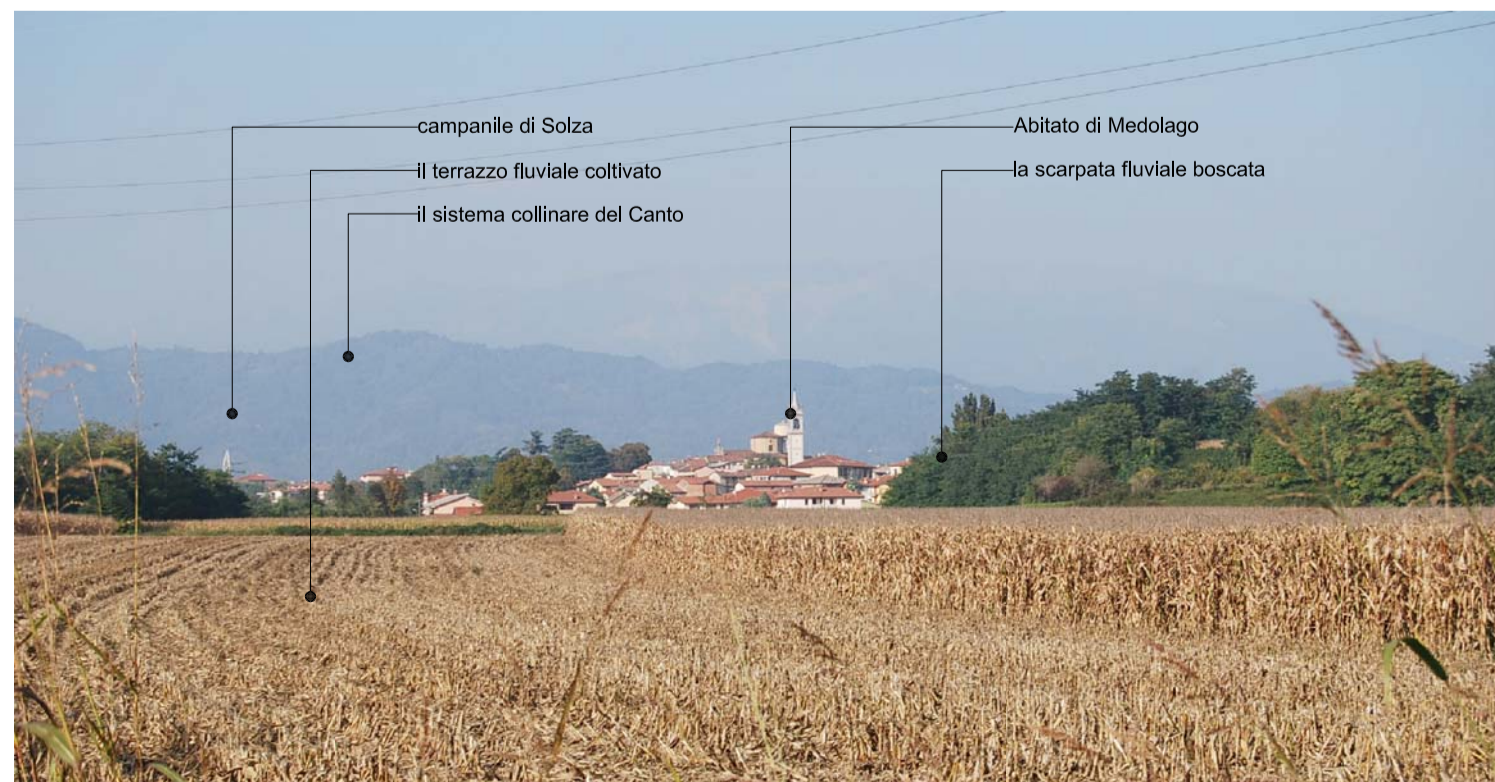


azienda agricola

Impianti industriali

piana agricola tra Suisio e Bottanuco

10_ la piana agricola tra Suisio, Bottanuco e Madone: sullo sfondo si notano gli impianti industriali di Rodi



campanile di Solza

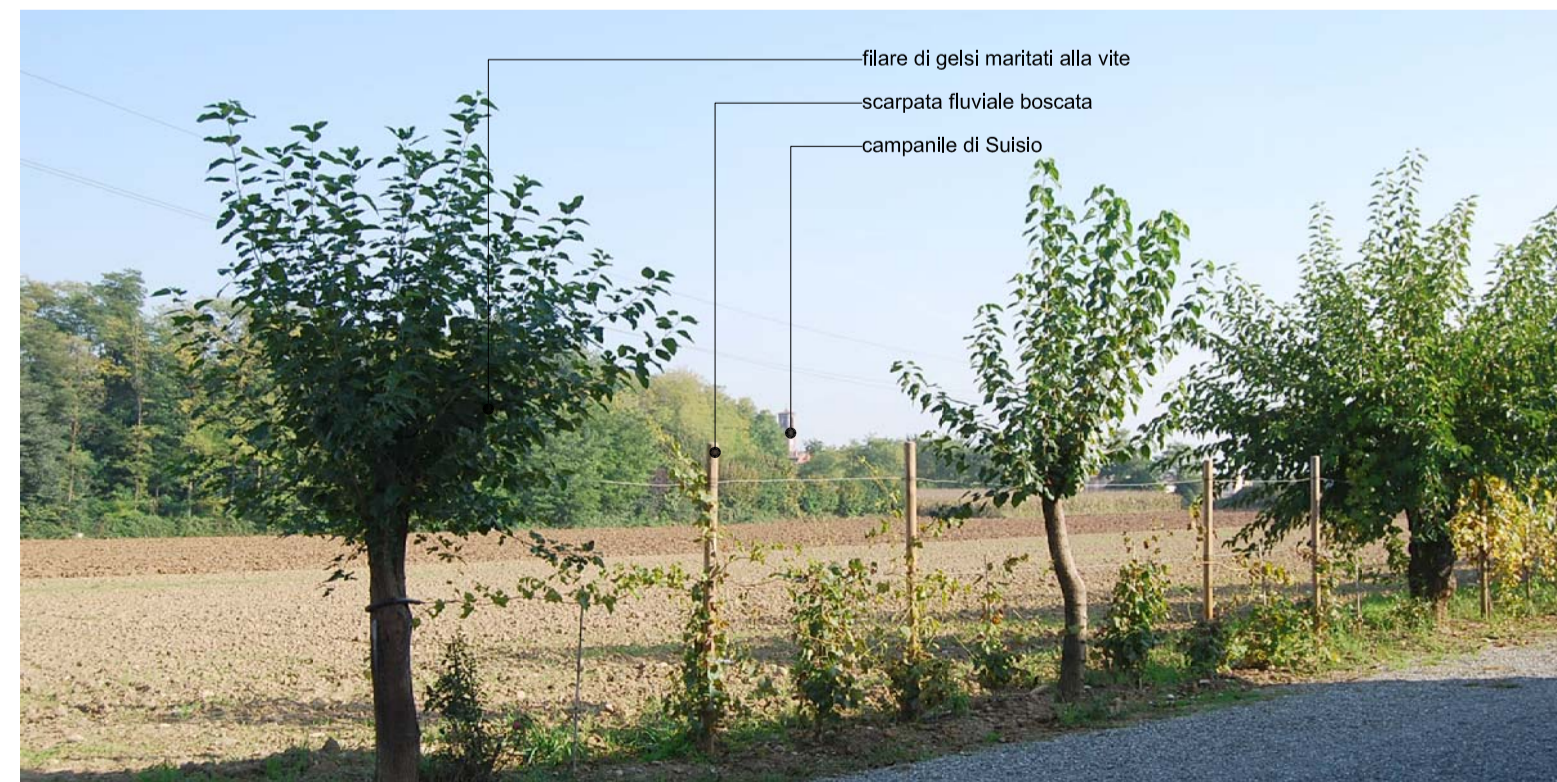
il terrazzo fluviale coltivato

il sistema collinare del Canto

Abitato di Medolago

la scarpata fluviale boscata

11_ Il terrazzo fluviale coltivato della Cascina S. Giuliano racchiuso tra due scarpate boscate; l'abitato di Medolago e, sullo sfondo, il sistema collinare del Canto



filare di gelsi maritati alla vite

scarpata fluviale boscata

campanile di Suisio

12_ un filare di gelsi maritati alla vite presso la Cascina S. Giuliano: oltre la scarpata boscata si intravede il campanile della parrocchiale di Suisio