

**COMUNE DI SUISIO**  
PROVINCIA DI BERGAMO



## **PIANO DI EMERGENZA COMUNALE**

Marzo 2015

### **Appendice: IL PIANO IN BREVE**

**We project**

MILANO - Sede legale  
Via Valtellina, 6 - 20159 Milano  
tel. +39 02 66823404  
fax +39 02 48002752

BRESCIA - Sede operativa  
Via Rieti, 4 - 25125 Brescia  
tel. +39 030 8374509  
fax +39 030 8374511

[www.weproject.it](http://www.weproject.it)  
[info@weproject.it](mailto:info@weproject.it)  
P.IVA 07077100969

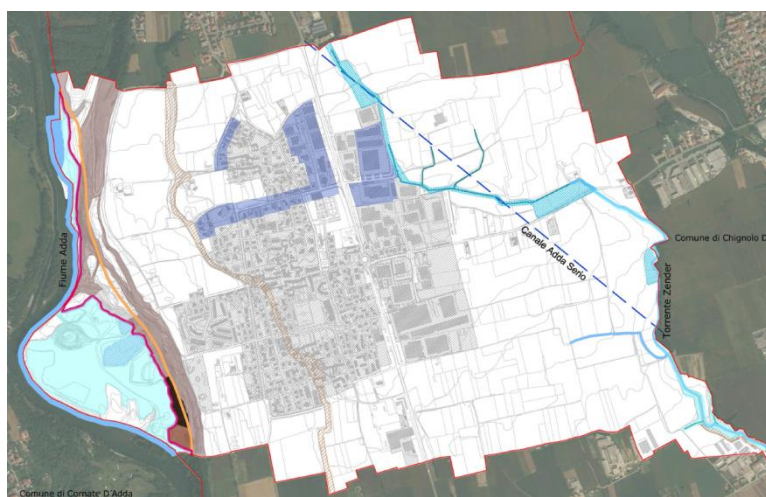


Comune di Suisio	
<b>Estensione del territorio</b>	4,6 km <sup>2</sup>
<b>Altitudine minima</b>	160 m s.l.m.
<b>Altitudine massima</b>	240 m s.l.m.
<b>Popolazione residente totale al 28.11.2014</b>	<b>3840 abitanti</b>
<b>Comuni confinanti</b>	<ul style="list-style-type: none"><li>• Chignolo d'Isola a Est;</li><li>• Bottanuco a Sud;</li><li>• Cornate d'Adda a Ovest;</li><li>• Medolago a Nord.</li></ul>

Accessi al territorio comunale	
<b>Accessi nord (da Medolago)</b>	SP 170 Strada comunale XXV aprile
<b>Accessi est (da Chignolo d'Isola )</b>	SP158
<b>Accessi sud (da Bottanuco)</b>	SP170
<b>Accessi ovest(da Cornate d'Adda)</b>	-

Caratteristiche termiche	
Zona climatica	E
Gradi giorno	2.402

## Pericolo Idraulico



### LEGENDA:

- Confine Comunale
- ▨ Tessuto urbano consolidato
- ▨ Bacini idrici di origine antropica
- Reticolo idrico**
- Reticolo idrografico principale
- Reticolo idrografico naturale (solchi di ruscellamento a carattere temporaneo)
- Canale sotterraneo Consorzio di Bonifica Media Pianura Bergamasca (profondita' rispetto p.c. non conosciuta)



### Pericolo idraulico

- ▨ Aree potenzialmente allagabili a seguito di eventi meteorologici intensi

### Delimitazione Fasce Fluviali PAI - Fiume Adda

- Limite tra Fascia A e Fascia B (adeguato ai sensi dell'Art.27 comma 3 delle Nda del Pai alla situazione topografica di dettaglio)
- Limite tra Fascia B e Fascia C (coincidente con limite esterno Fascia C)

### Aree potenzialmente esondabili - Fiume Adda e Torrente Zender

- ▨ Aree potenzialmente esondabili delimitate con criterio geomorfologico/storico - (zone dissesto PAI: esondazione - pericolo molto elevato)
- ▨ Area a deflusso temporaneo con aree potenzialmente esondabili definite con criterio geomorfologico (zone di dissesto PAI: esondazione - pericolo medio)

### Pericolo frane - instabilita' dei versanti

- ▨ Aree di frana attiva (zone dissesto PAI: frana attiva)
- ▨ Aree di frana quiescente (zone dissesto PAI: frana quiescente)
- ▨ Scarpate acclivi in terreni granulari sciolti o cementati fratturati
- ▨ Aree a pericolosita' potenziale legata alla presenza di terreni fini coesivi limoso/argillosi su pendii/scarpate moderatamente acclivi

Livello di pericolosità	<b>media</b>
Causa principale	Fenomeni meteorologici intensi
Eventi pregressi significativi	<b>si</b>
Popolazione potenzialmente interessata	<b>337 persone</b>
Riferimenti	Relazione <b>pag. 14</b> Cartografia <b>Carta 2a</b>

## Pericolo incendio boschivo



### LEGENDA:

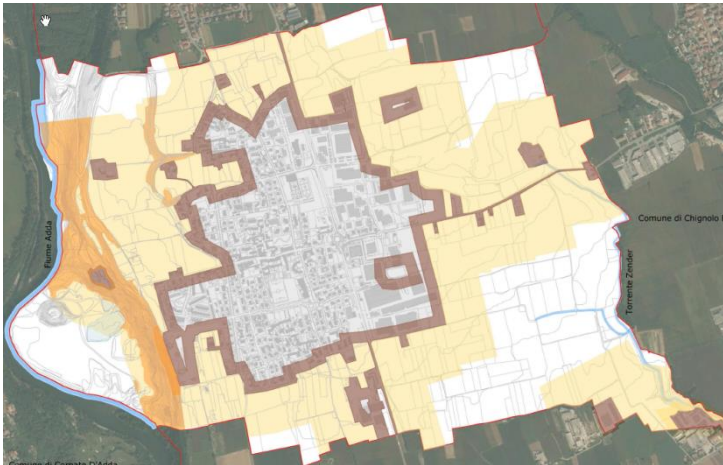
- Confine Comunale
- Strada Provinciale
- Corso d'acqua principale
- ▨ Bacini idrici di origine antropica
- ▨ Tessuto urbano consolidato

### Pericolosita' boschiva

- ▨ Boschi di latifoglie a densita' media e alta
- ▨ Aree verdi incolte
- ▨ Vegetazione ripariale

Livello di pericolosità	<b>media</b>
Causa principale	Boschi di latifoglie soprattutto nella parte ovest del territorio comunale
Eventi pregressi significativi	<b>no</b>
Popolazione potenzialmente interessata	Nessuna, al di fuori del centro abitato
Riferimenti	Relazione <b>pag. 20</b> Cartografia <b>Carta 2b</b>

**Pericolo incendio di interfaccia**

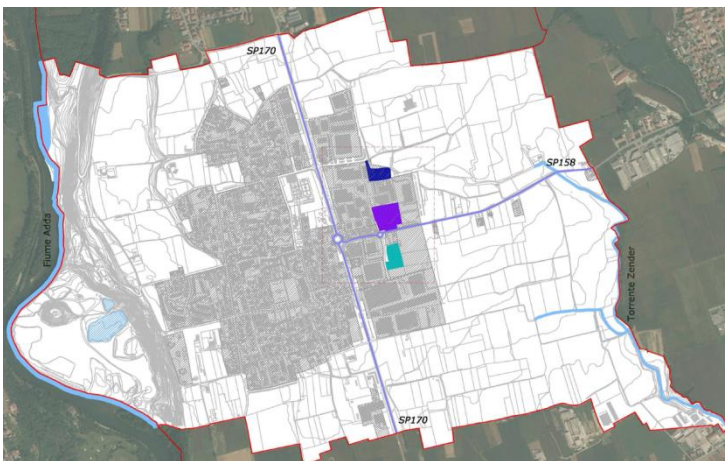


**LEGENDA:**

- Confine Comunale
- Corso d'acqua principale
- Bacini idrici di origine antropica
- Tessuto urbano consolidato
- Fascia di interfaccia (50 m)
- Fascia perimetrale (200 m) - pericolo incendi di interfaccia:
  - Pericolosità bassa
  - Pericolosità media

Livello di pericolosità	<b>bassa</b>
Causa principale	Assenza di aree boscate nella zona di interfaccia urbano-rurale.
Eventi pregressi significativi	<b>no</b>
Popolazione potenzialmente interessata	<b>nessuna</b>
Riferimenti	Relazione <b>pag. 23</b> Cartografia <b>Carta 2c</b>

**Pericolo rischio incidente rilevante**



**LEGENDA:**

- Confine Comunale
  - Strada Provinciale
  - Corso d'acqua principale
  - Bacini idrici di origine antropica
  - Tessuto urbano consolidato
- Sul territorio comunale e nei Comuni confinanti non si rileva la presenza di aziende a rischio di incidente rilevante secondo quanto definito dalla normativa (art. 8 del d.lgs s.m.i.; art.6 d.lgs 334/99 s.m.i.).
- A titolo preventivo si segnala la presenza di due aziende situate nel Comune di Suisio che potrebbero rappresentare un potenziale rischio per il territorio a causa dell'attività svolta:
- Batch Color di Redaelli Gabriele
  - Iterchimica
  - Fabbrica accumulatori Ariete S.r.l.
  - Particolare



Livello di pericolosità	<b>basso</b>
Causa principale	-
Eventi pregressi significativi	<b>Nessuno</b>
Popolazione potenzialmente interessata	-
Riferimenti	Relazione <b>pag. 25</b> Cartografia <b>Carta 2d</b>



## Pericolo sismico



CLASSIFICAZIONE SISMICA SU BASE COMUNALE  
(D.G.R. 21 luglio 2014 n.2120 in vigore dal 15 ottobre 2015)

Zona sismica 3 - Livello di pericolosità basso (Possono verificarsi forti terremoti, ma rari)

PERICOLOSITA' SISMICA LOCALE

*Zone caratterizzate da effetti di instabilità'*

Z1a - Zona caratterizzata da movimenti franosi attivi (Effetti di instabilità')

Z1b+ Z2a - Zona caratterizzata da movimenti franosi quiescenti (Effetti di instabilità') e terreni di fondazione particolarmente scadenti (Effetti di cedimento)

Z1c - Zona potenzialmente franosa o esposta a rischio frana (Effetti di instabilità')

Z2a - Zona con terreni di fondazione particolarmente scadenti. (Effetti di cedimento)

*Zone caratterizzate da effetti di amplificazione*

Z3a - Zona di ciglio H>10m (Effetti di amplificazione topografica)

Z4a - Zona con presenza di depositi alluvionali e/o fluvioglaciali granulari e/o incoerenti (Effetti di amplificazione litologica)

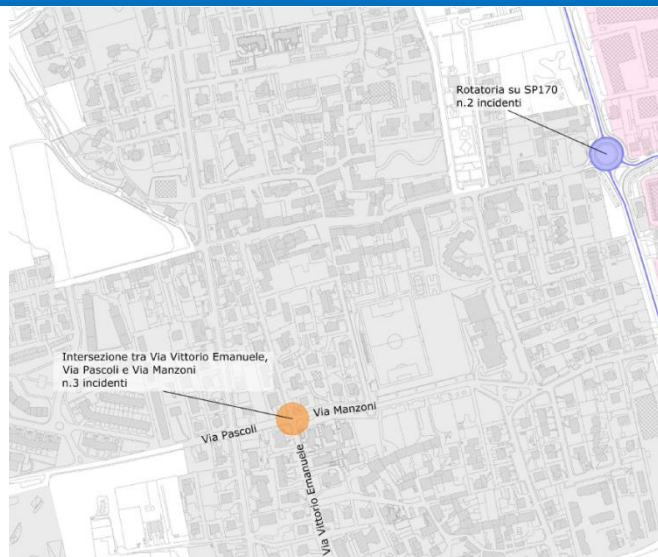
Z4a - Zona con presenza di depositi alluvionali e/o fluvioglaciali granulari e/o coesivi (Effetti di amplificazione litologica)

Z4b+Z5 - Zona di falda di detrito e zona di probabile contatto stratigrafico e/o tettonico tra litotipi con caratteristiche fisico-meccaniche molto diverse (Comportamenti differenziali)

Z5 - Zona di contatto probabile contatto stratigrafico e/o tettonico tra litotipi con caratteristiche fisico-meccaniche molto diverse (Comportamenti differenziali)

Livello di pericolosità	<b>basso</b>
Causa principale	Comune in <b>zona sismica 4</b>
Eventi pregressi significativi	<b>No epicentro avvertiti sul territorio</b>
Popolazione potenzialmente interessata	<b>tutti gli abitanti del Comune (3.840 persone)</b>
Riferimenti	Relazione <b>pag. 328</b> Cartografia <b>Carta 2e</b>

## Pericolo incidenti stradali



LEGENDA:

Confine Comunale

Strada Provinciale

Corso d'acqua principale

Bacini idrici di origine antropica

Tessuto urbano consolidato

Aree produttive

Localizzazione incidenti verificatisi su strada provinciale

Localizzazione incidenti verificatisi su strada comunale

Particolare area interessata da incidenti stradali



Livello di pericolosità	<b>basso</b>
Causa principale	Strada provinciale SP170 Strade comunali: intersezione tra via Manzoni, via Pascoli e via Vittorio Emanuele
Eventi pregressi significativi	<b>No</b>
Media feriti per incidente	<b>nd</b>
Riferimenti	Relazione <b>pag. 37</b> Cartografia <b>Carta 2f</b>

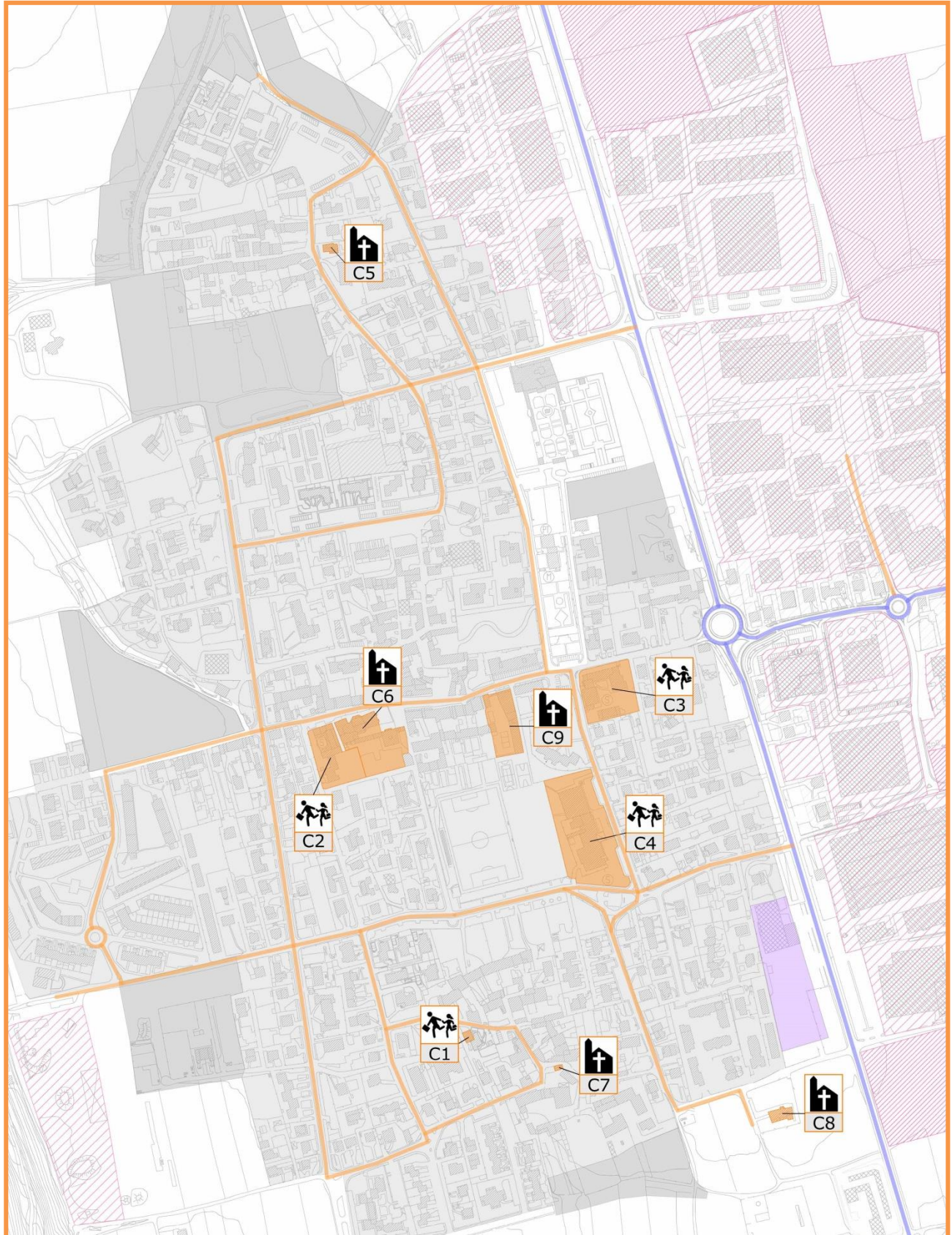


<b>CODICE</b>	<b>Struttura critica</b>	<b>Utenti</b>	<b>Superficie</b>	<b>Indirizzo</b>	<b>Telefono</b>	<b>Proprietà</b>
<b>C1</b>	<b>Nido d'infanzia i Girasoli di Emily</b>	n.d.	120 mq	Via Gambirasi, 8	Tel. 0354933384; 3318313771	Privato
<b>C2</b>	<b>Scuola dell'infanzia Bambin Gesù</b>	n.d.	3.830 mq	Via Belvedere, 1	Tel. e Fax 035901174	Ente religioso
<b>C3</b>	<b>Scuola primaria Edmondo De Amicis</b>	183 alunni (10 classi)	3.645 mq	Via De Amicis, 1	Tel.035901418 Fax 035901435	Ente pubblico
<b>C4</b>	<b>Scuola secondaria di primo grado Rita Levi Montalcini; biblioteca; centro anziani; centro territoriale risorse handicap (CTRH); sala civica</b>	191 alunni (9 classi) oltre agli utenti di biblioteca , centro anziani CTRH	7.690 mq	Via De Amicis, 4/6	Tel. 035901418 Fax 035901435	Ente pubblico
<b>C5</b>	<b>Santuario dell'Annunciazione</b>	n.d.	2.080 mq	Piazza Amati	Tel parroco 035901092	Ente Religioso
<b>C6</b>	<b>Chiesa parrocchiale S.Andrea Apostolo e canonica</b>	n.d.	4.580 mq	Via Belvedere	Tel parroco 035901092	Ente Religioso
<b>C7</b>	<b>Chiesa San Fiorano</b>	n.d.	115 mq	Largo San Fiorano	Tel parroco 035901092	Ente Religioso
<b>C8</b>	<b>Chiesa San Lorenzo</b>	n.d.	5.085 mq	Via San Fiorenzo	Tel parroco 035901092	Ente Religioso
<b>C9</b>	<b>Oratorio San Giovanni Bosco e cinema/teatro</b>	n.d.	1.000 mq (superficie coperta)	Via S.S. Nazario e Celso	Tel parroco 035901092 Tel cinema 0354933425 3485725294	Ente Religioso

Riferimenti:

Relazione: **pag. 39**Cartografia: **Carta 3a**







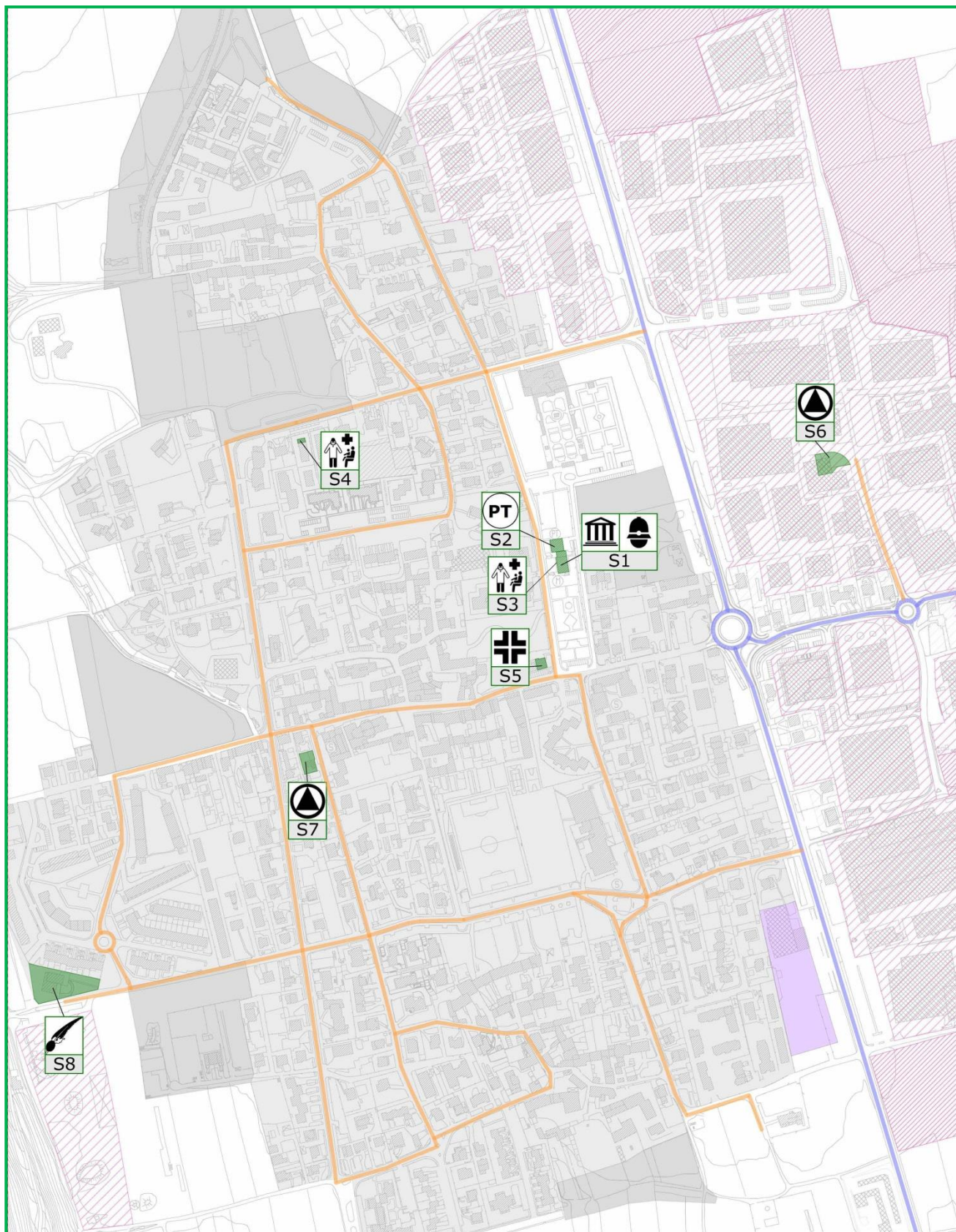
<b>CODICE</b>	<b>Struttura strategica</b>	<b>Funzione</b>	<b>Indirizzo</b>	<b>Telefono</b>
<b>S1</b>	<b>Municipio, Polizia locale – sede COC</b>	- Municipio, uffici: Segreteria e Affari Generali – Protocollo; Servizi alla persona; Servizi Demografici; Settore Tecnico Ragioneria; Personale; Tributi	Via De Gasperi, 2	Tel. 035901123 Fax 0354948422
<b>S2</b>	<b>Posta</b>	Ufficio postale	Via De Gasperi, 12	Tel. 035901086 Fax 4948807
<b>S3</b>	<b>Ambulatorio medico</b>	Ambulatorio medico: - Colombi Giuseppe, medico assistenza primaria - Maffeis Barbara, pediatra	Via De Gasperi, 2	Dott. Colombi Tel. 035905020; 3892497644 Dott.ssa Maffeis Tel. 3343010288; 3895844498
<b>S4</b>	<b>Ambulatorio medico</b>	Ambulatorio medico: - Valtulina Francesco, medico assistenza primaria	Via Kennedy, 16	Tel 0354948373, 3394500716
<b>S5</b>	<b>Farmacia Suisio</b>	Farmacia	Via SS. Nazario e Celso, 15	Tel 035902329 Fax 035902329
<b>S6</b>	<b>Protezione civile</b>	Magazzino Protezione Civile	Via E. Fermi	
<b>S7</b>	<b>Protezione civile</b>	Sede Gruppo Protezione Civile Unità 59 (corpo volontari antincendio boschivo, primo soccorso, sommozzatori, protezione civile)	Via Vittorio Emanuele, 4	Tel 3487484512 Tel 24h 3939069184 Fax 0354501240
<b>S8</b>	<b>Casa degli Alpini</b>	Sede Alpini	Via G. Carducci	Esposito Gabriele Cell.338844742 97

Riferimenti:

Relazione: **pag.41**

Cartografia: **Carta 3a**

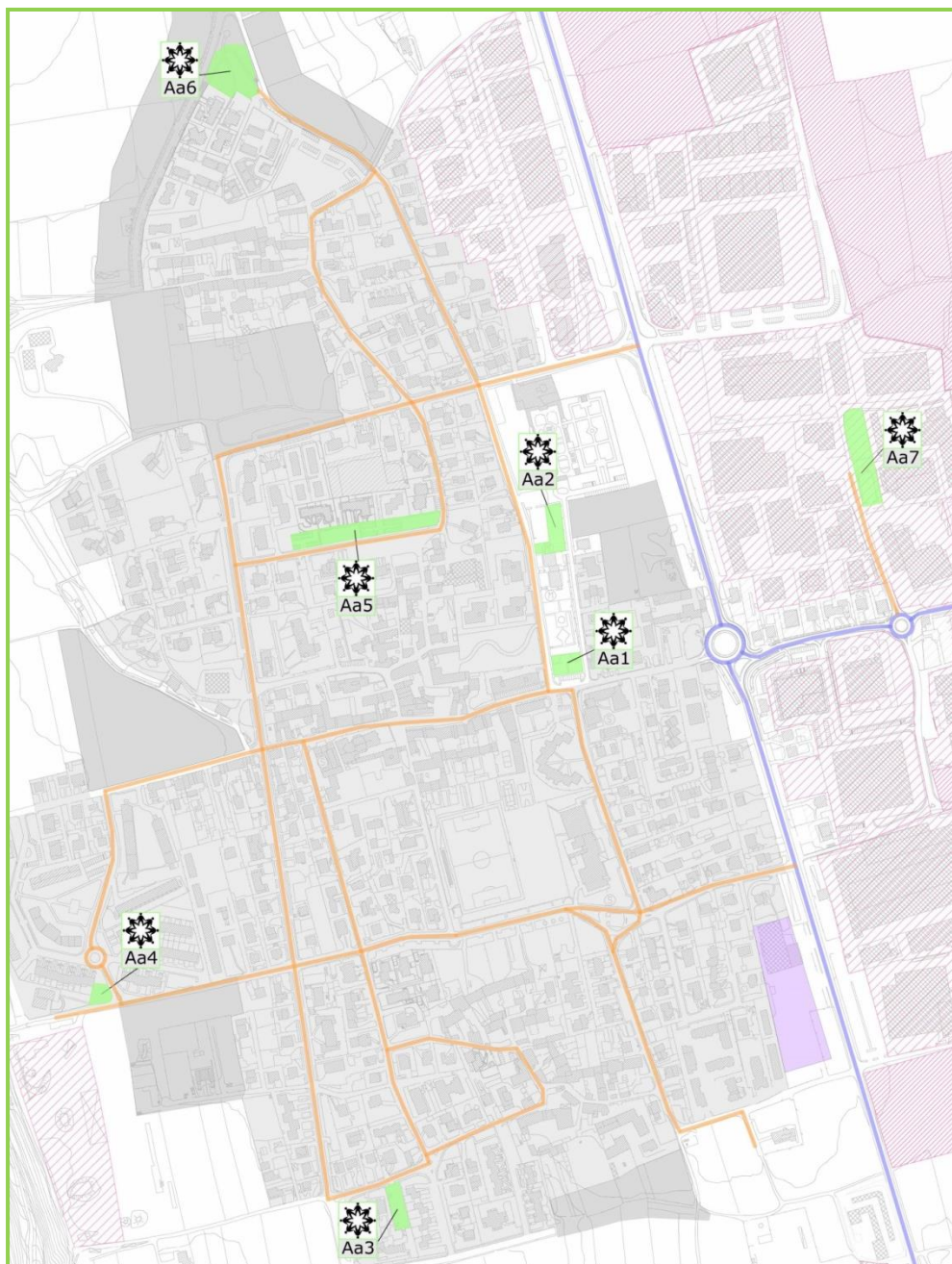




STRUTTURE STRATEGICHE

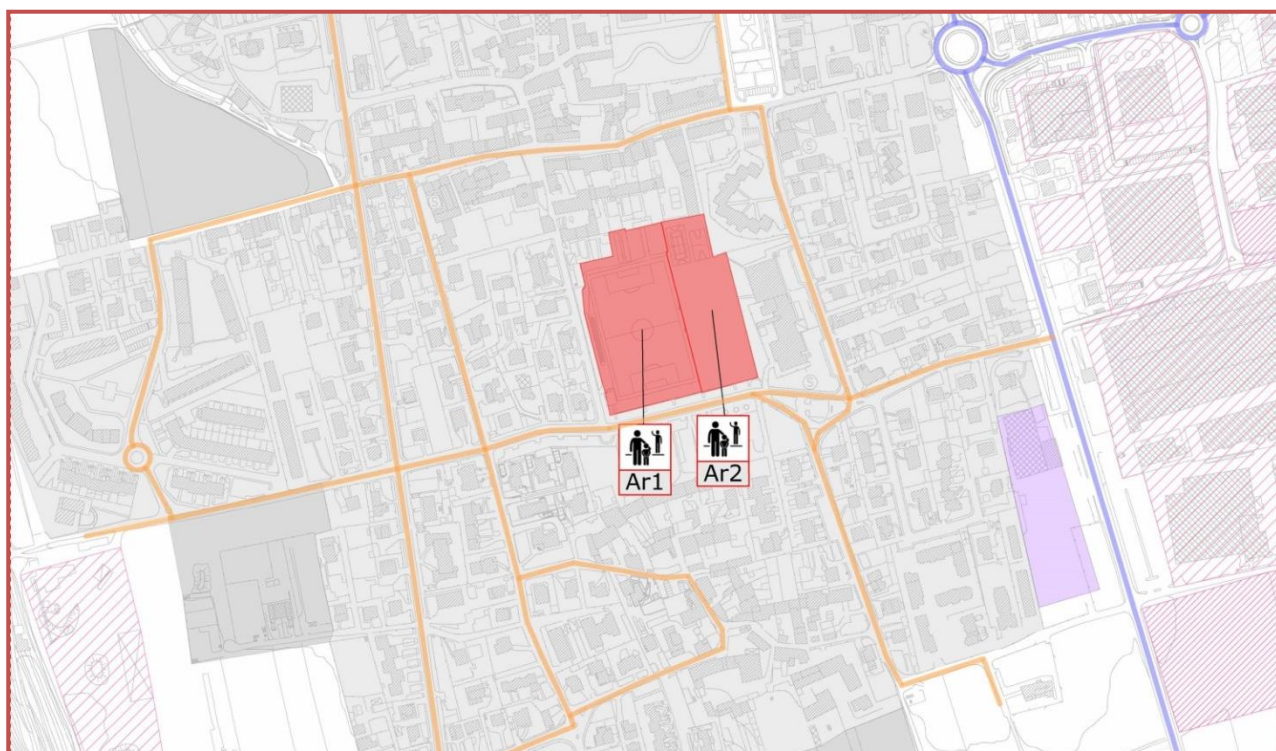


Area di attesa	Funzione	Indirizzo	Superficie indicativa [mq]
<b>Aa1</b>	Verde pubblico	Via SS Nazario e Celso	760
<b>Aa2</b>	verde pubblico	via De Gasperi	1.150
<b>Aa3</b>	parcheggio	via Poma	800
<b>Aa4</b>	parcheggio	via Carducci	495
<b>Aa5</b>	parco pubblico e parcheggi	via A. Moro	2.470
<b>Aa6</b>	verde pubblico	via XXV aprile	2.410
<b>Aa7</b>	parcheggio	via Enrico Fermi	2.590
<b>TOTALE</b>			<b>12.220</b>
mq/abitante - valore indicativo			3,18



Riferimenti:  
 Relazione: **pag. 46**  
 Cartografia: **Carta 3a**

Area di ricovero	Funzione	Indirizzo	Superficie [mq]
<b>Ar1</b>	Centro sportivo	Via Brede	12.020 (320 mq sup coperta e 11.700 mq scoperta)
<b>Ar2</b>	Area sport San Giovanni Bosco	via Lombardia	7.100 (sup scoperta)
<b>TOTALE</b>			<b>19120</b>
n. indicativo abitanti ospitabili nelle aree di ricovero (standard 45 mq/ab)			424



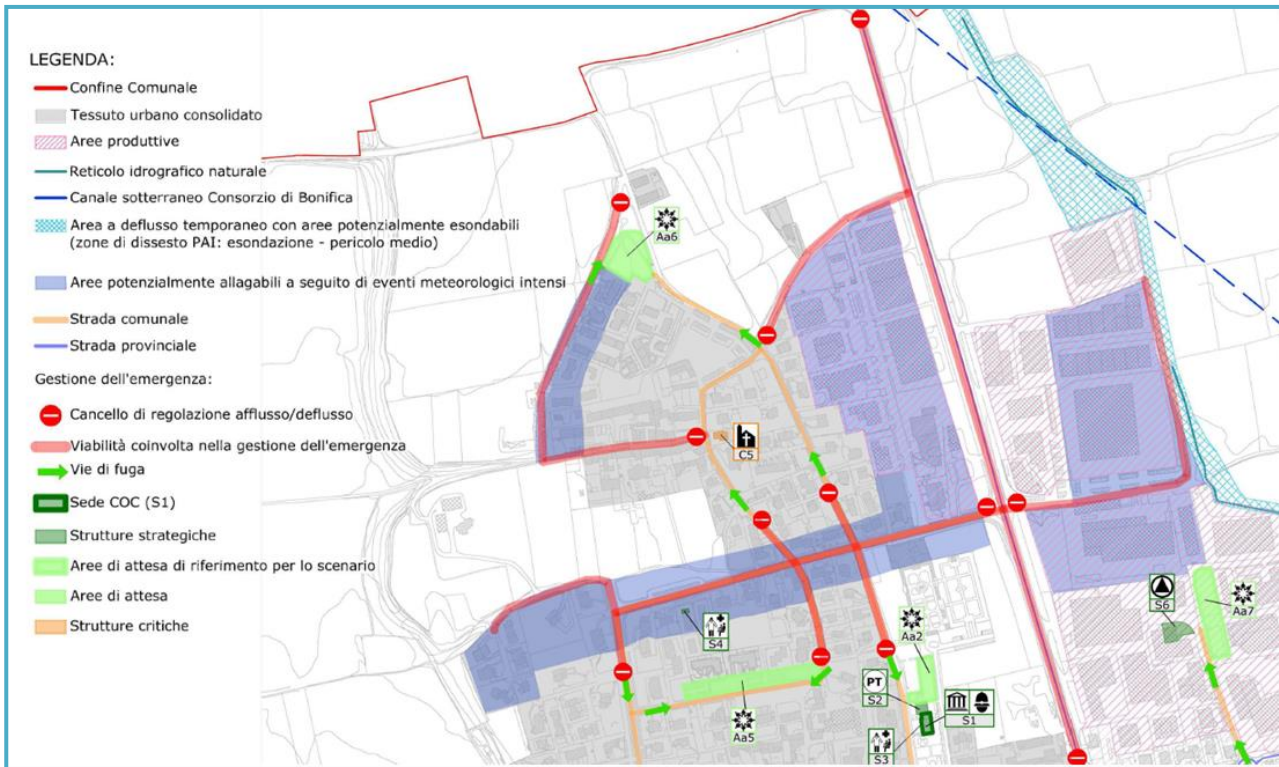
Riferimenti:

Relazione: **pag. 49**

Cartografia: **Carta 3a**

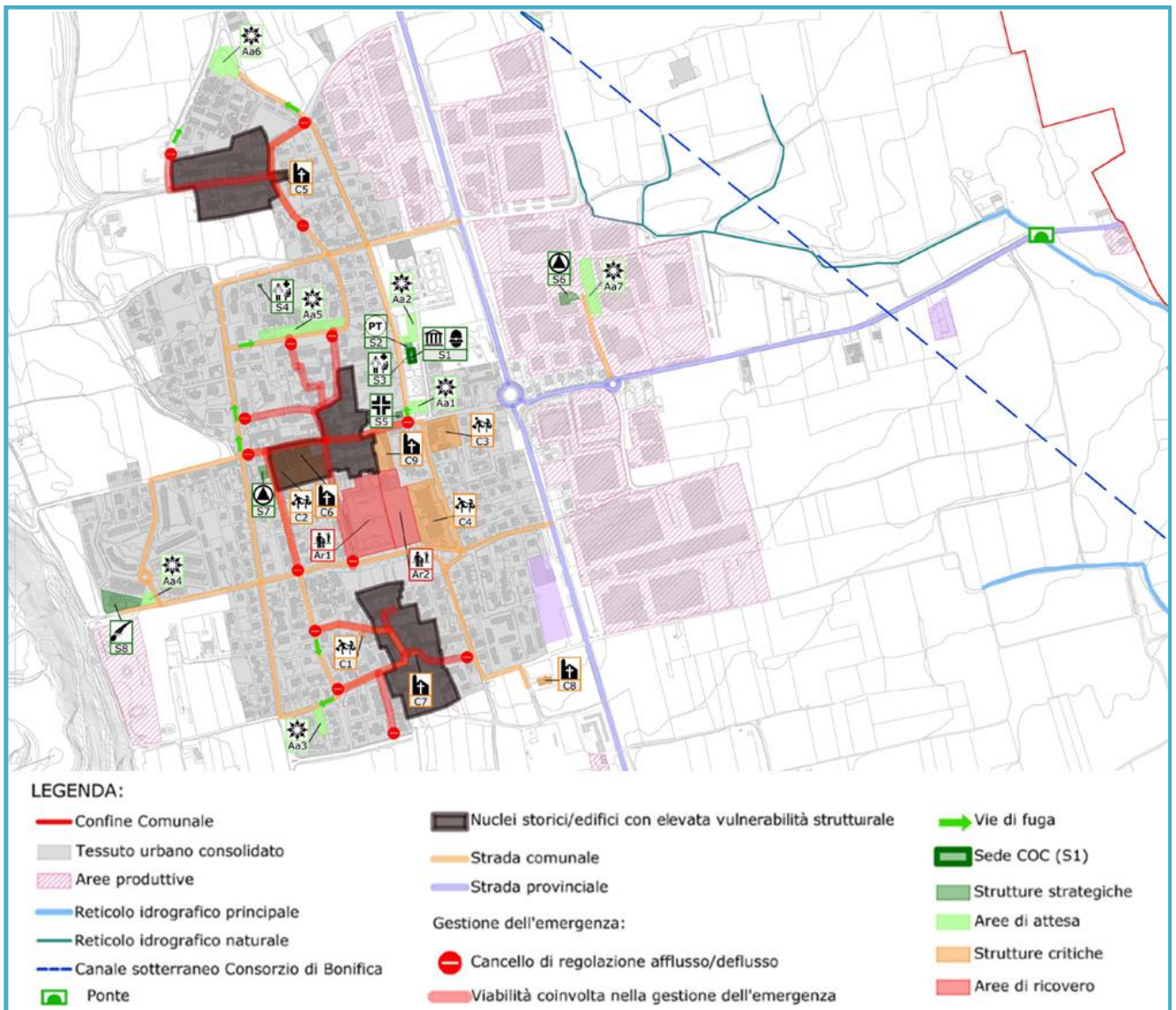


### Scenario a – rischio idraulico



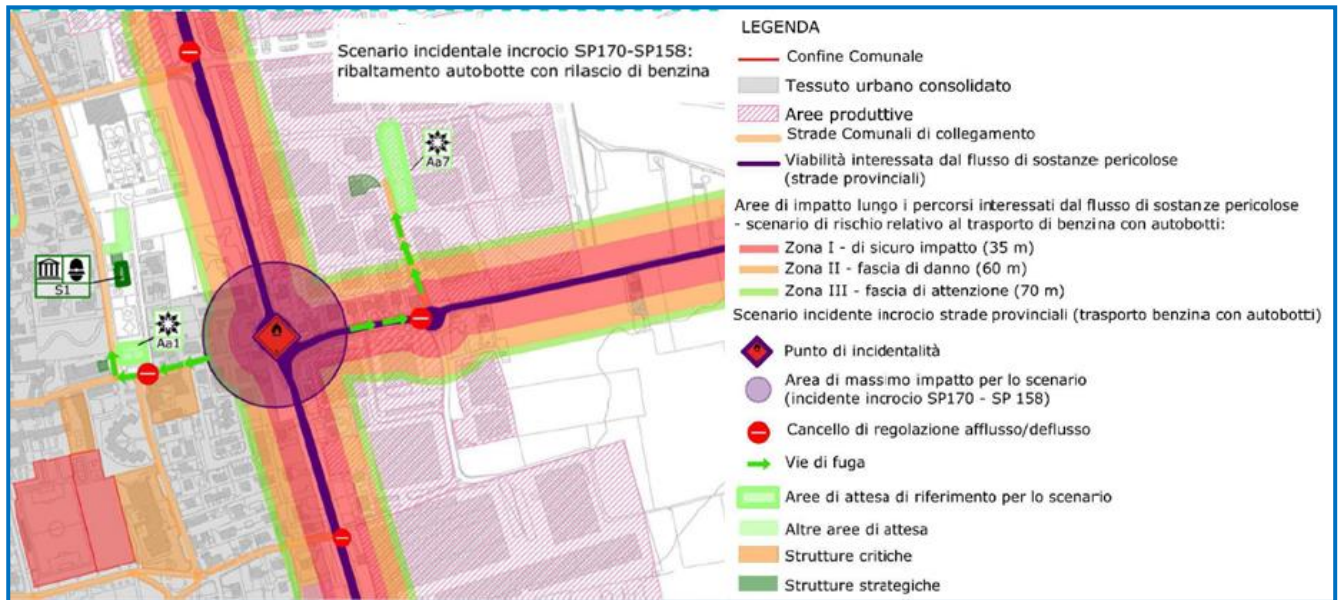
Riferimenti:  
Relazione scenario: **pag. 61**  
Cartografia: **Carta 4a**  
Procedure di intervento: **pag. 94 e pag. 111**

Scenario b – rischio sismico



Riferimenti:  
 Relazione scenario: **pag. 63**  
 Cartografia: **Carta 4b**  
 Procedure di intervento: **pag 118**

### Scenario c – rischio incidente stradale



Riferimenti:

Relazione scenario: **pag. 66**

Cartografia: **Carta 4c**

Procedure di intervento: **pag. 127 e pag.131**

### Rischio incendio boschivo

Riferimenti:

Procedure di intervento: **pag. 138**

### Rischio eventi indotti da manifestazioni culturali, popolari sportive o di altra natura rilevanti per il territorio

Riferimenti:

Procedure di intervento: **pag. 146**